

Solfanàlisi⁴

4t curs de Llenguatge Musical
Grau Professional

SOLFANÀLISI 4
Llibre i quadern d'exercicis

1ª edició: setembre 2018

Disseny i maquetació: Jesús Alises
Acabats de muntatge: DINSIC Gràfic
Il·lustracions: Susanna Campillo Besses

© Silvia Llanas Rich

© DINSIC Publicacions Musicals, S.L.

Coediten:

DINSIC Publicacions Musicals, S.L.
Magatzem: Sepúlveda, 84 - 08015 Barcelona
Seu social: Gran Via de les Corts Catalanes, 529 - 08011 Barcelona
Tel: + 34 93 832 69 46 + 34 93 318 06 05
email: dinsic@dinsic.com - www.dinsic.com

PILES, Editorial de Música S. A.
Archena, 33 - 46014 VALÈNCIA (Espanya)
Tel. 96 370 40 27 - Fax: 96 370 49 64
www.pilesmusic.com
DINSIC Publicacions Musicals

Imprès a SERVIFORM
Av. de los Premios Nobel, 37 – PG. Casablanca
28850 – Torrejón de Ardoz (Madrid)

Dipòsit Legal: B 21537-2018
ISBN: 978-84-16623-38-9

La reproducció total o parcial d'aquesta obra per qualsevol procediment, compresa la reprografia i el tractament informàtic, i també la distribució d'exemplars mitjançant lloguer i préstec, resten rigorosament prohibides sense l'autorització escrita de l'editor o entitat autoritzada, i estaran sotmeses a les sancions establertes per la llei.

Distribueix: DINSIC Distribucions Musicals, S.L.
Magatzem: Sepúlveda, 84 - 08015 Barcelona
Seu social: Gran Via de les Corts Catalanes, 529 - 08011 Barcelona
Tel: + 34 93 832 69 46 + 34 93 318 06 05
email: dinsic@dinsic.com - www.dinsic.com

P R Ò L E G

Us presentem el quart volum de *SOLFANÀLISI*, que integra el material curricular del quart curs de la matèria de Llenguatge Musical que s'imparteix als conservatoris de grau professional i centres autoritzats. En continuïtat amb els volums anteriors, presenta els mateixos blocs de contingut (teoria, harmonia, creació, anàlisi-audició i solfeig).

Els autors

Coordinació: Sílvia Llanas Rich

*Autors: Xavier Armenter Ramos
Raül Benavides Oller
Joan Elías Mas
Albert Llanas Rich
Sílvia Llanas Rich
Josefina Rius Andrés
Ester Vela López*

Fonts i recursos dels MP3 que acompanyen els exemples del capítol "Anàlisi-Audició".

1. J. S. Bach. Ach, Gott, wie manches Herzeleid

BWV 3. Cantata. Núm. 1 «Ach Gott, wie manches Herzeleid». Cor per a veu i conjunt solista. Stiftsbarock Stuttgart. Direcció: Kay Johannsen. Concertino: Christine Busch. Cicle Bach: vocal. Col·legiata de Stuttgart. 16 de gener de 2015. Més informació: www.bach-vokal.de, www.stiftsmusik-stuttgart.de. Llicència estàndard de YouTube.

2. W. A. Mozart. Concert per a clarinet, 2n moviment (adagio)

Orquestra Filharmònica Txeca. Direcció: Manfred Honeck. Clarinet solista: Sharon Kam. Llicència estàndard de YouTube.

3. J. S. Bach. Das walt' Gott Vater und Gott Sohn

BWV 290. 371 corals a quatre parts (Breitkopf & Härtel, 1832). <http://www.371chorales.com>. Spotify: <https://play.spotify.com/user/synthet...> Llicència estàndard de YouTube.

4. J. S. Bach. Nun sich der Tag geendet hat

BWV 396. Coral. Llicència estàndard de YouTube.

5. G. F. Händel. Sarabande Variée

Piano: F. Bernachon. Llicència estàndard de YouTube.

6. J. S. Bach. Das neugeborene Kindlein

BWV 122. Orquestra de Cambra del Conservatori de Sant Petersburg. Alexander Titov Best Of Christmas Classical: Christmas Mass - Christmas Carols. Llicència estàndard de YouTube. Publicat a YouTube per Daredo Das Neugeborene Kindlein.

7. J. S. Bach. Wach' auf, mein Herz

BWV 194. Harmonització coral de BWV 194/12. Col·lecció «Carl Philipp Emanuel Bach», 093. Llicència estàndard de YouTube.

8. R. Wagner. Overtura (Tannhäuser)

Filharmònica de Munic. Director: Christian Thielemann. Llicència estàndard de YouTube.

9. J. S. Bach. Für deinen Ghron tret' ich hiermit

BWV 327. Chorale Sheet Music, The Well-Rounded Pianist (<https://wellroundedpianist.com>). Lliçons, llibres i partitures: <https://www.bachscholar.com>. Llicència es-

tàndard de YouTube.

10. J. S. Bach. Gott sei uns gnädig und barmherzig

BWV 323. Book of Chorale Settings, A. Incidental Festivities, Psalms. Director: Helmut Rilling. Llicència estàndard de YouTube.

11. R. Schumann. Cançó del Nord (Àlbum de la joventut)

Peça senzilla amb textura de melodia acompanyada que sona en els registres centrals del piano. Més informació: <https://music-netmaterials.wordpress.c...> Llicència estàndard de YouTube.

12. J. S. Bach. Jesus, meine Zuversicht

BWV 145. Cor. Nicol Matt & Chamber Ensemble of Europe. Director: Nicol Matt. Complete Edition (vol. 9/10, Brilliant Classics, 2014). Lletrista: Holy Bible. Llicència estàndard de YouTube

13. J. S. Bach. Wer weiss, wie nahe mir

BWV 166. Orquestra Barroca i Cor d'Amsterdam Ton Koopman. Contralt: Bernhard Landauer. Tenor: Christoph Prégardien. Baix: Klaus Mertens. Arioso (baix): «Wo gehst du hin». Ària (tenor): «Ich will an den Himmel denken». Coral (soprano): «Ich bitte dich, Herr Jesu Christ». Recitatiu (baix): «Gleichwie die Regenwasser bald verfließen». Ària (alt): «Man nehme sich in acht». Coral: «Wer weiß, wie nahe mir mein Ende». Llicència estàndard de YouTube.

14. G. Bellini. Casta diva (Norma)

Acte I. Orquestra del Teatre de La Scala de Milà. Director: Tullio Serafin. Gravet al Cinema Metropoli, Milà, el 1954. Llicència estàndard de YouTube.

15. J. S. Bach. Puer natus in Bethlehem

BWV 65. Coral. 371 corals a quatre parts (Breitkopf & Härtel, 1832). <http://www.371chorales.com>. Spotify: <https://play.spotify.com/user/synthet...> Apple Music: <https://itunes.es/us/OOtPbb>. iTunes: <https://itunes.apple.com/album/johann...> Llicència estàndard de YouTube.

16. J. S. Bach. O Haupt voll Blut und Wunden

BWV 244. Karajan. Fischer-Dieskau, 1973. Llicència estàndard de YouTube.

17. F. J. Haydn. Quartet de corda, op. 4 núm. 15

1 Presto (0:00), 2 Minuet (3:01), 3 Adagio (6:39), 4 Minuet (12:46), 5 Final Presto (15:08). Compost el 1751 i publicat el 1764. Quartet Kodály. Llicència estàndard de YouTube.

18. F. J. Haydn. Menuetto, op. 17, núm. 2

1 Moderat (0:00), 2 Minuet Poco allegretto

(8:33), 3 Adagio (11:44), 4 Final Allegro di molto (18:02). Publicat el 1772. Quartet Festetics. Llicència estàndard de YouTube.

19. R. Schumann. Primera llàgrima (Àlbum de la joventut)

Marco Tezza. Primera interpretació que inclou peces pòstumes i fragments revisats per Clara Schumann: Für ganz Kleine, Melodie, Soldatenmarsch, Trällerliedchen, Vicenza. Teatre Olímpic. 5 d'octubre de 2004. Llicència estàndard de YouTube.

20. L. v. Beethoven. Romanze, op. 50, núm. 2 en fa major

Sonata per a violí. Orquestra del Gewandhaus de Leipzig. Director: Kurt Masur. Solista: Renaud Capuçon. Església de Sant Nicolau, Leipzig (Alemanya). 20 Years Peaceful Revolution: Leipzig commemora el 9 d'octubre de 1989. Llicència estàndard de YouTube.

21. R. Schumann. El pobre orfe (Àlbum de la joventut)

Oriana Occhiuzzi. Buenos Aires (Argentina), desembre de 2014. Llicència estàndard de YouTube.

22. J. S. Bach. Polonaise (Suite per a orquestra núm. 2)

Musica Amphion, Neues Bachisches Collegium Musicum Netherlands Bach Ensemble. Director: Pieter-Jan Belder. Clavicèmbal: Christine Schornsheim. Llicència estàndard de YouTube.

23. R. Schumann. Escenes d'infants, núm. 1

Vladimir Horowitz. Viena, 1987. Llicència estàndard de YouTube.

24. W. A. Mozart. Sonatina vienesa en La M, 1r i 2n temps

Pianista: Monacella Gracia. Auditori Siam Ratchada, Bangkok (Tailàndia), 25 de juliol de 2013. Llicència estàndard de YouTube.

25. F. Mendelssohn. Duet (Elias), lied op. 70 núm. 16

MWV A25. «Herr, hore unser Gebet!». Per a soprano, contralt i cor. Christine Schafer. Publicat a YouTube per Naxos of America. Llicència estàndard de YouTube.

26. F. J. Haydn. Sonata (Divertimento) núm. 4 en sol major

Hob. XVI/G1. Clavicèmbal: Christine Schornsheim. The Keyboard Sonatas (Capriccio, 2010). Publicat a YouTube per Naxos of America. Llicència estàndard de YouTube.

27. J. Lamote de Grignon. Les roselles han partit

Impressions de natura. Llicència estàndard de YouTube.

28. F. J. Haydn. Sonata núm. 10

Hob. XVI/1. Divertimento. I Allegro, II Adagio (2:28), III Minuet i Trio (4:49). Llicència estàndard de YouTube.

29. Ch. E. Ives. My Native Land

Cançó clàssica contemporània. Cantant, cantautor i moderador: Constantin Luger. Piano: Zita Tschirk. Haus der Kunst, Baden (Àustria). <http://www.constantin-luger.com>. Llicència estàndard de YouTube.

30. G. Fauré. Les berceaux

Baríton: Gerard Souzay. Piano: Dalton Baldwin. 1960. Llicència estàndard de YouTube.

31. J. Brahms. Der Gang zum Liebchen, op.48, núm. 1

Soprano: Claire Lairy. Piano: Florian Puddu. Llicència estàndard de YouTube.

32. V. d'Indy. Madrigal

Baix: Schuyler Arnold. Piano: Ashley Radowski. Fragment d'un recital sènior a la Universitat de Nebraska. Arnold estudia amb Paul Koenig. Vídeo proporcionat per Teproductions. <http://www.teproductions.com/>. Llicència estàndard de YouTube.

33. R. Hahn. Si mes vers avaient des ailes!

Susan Graham. Piano: Roger Vignoles. Llicència estàndard de YouTube.

34. J. S. Bach. Air Suite núm. 3 en re major

Assaig general del concert Voces para la Paz 2008. Projecte humanitari. Director: José Ramón Encinar. Auditori Nacional de Música, Madrid, 21 de desembre de 2008. www.vocesparalapaz.com. Llicència estàndard de YouTube.

35. C. Schumann. Sie liebten sich beide, op. 13, núm. 2

Tenor: Thomas Kalka. Piano: Carmen Daniella. <http://amara.org/v/DcKr/>. Llicència estàndard de YouTube.

36. D. Scarlatti. Sonata L. 430

K.531. Murray Perahia. Amb llicència de SME (en nom de Sony Classical), Public Domain Compositions. Llicència estàndard de YouTube.

37. E. Heller. 25 estudis per a piano, op. 47, vol. 1, núm. 10

Piano: Rino Nicolosi. Llicència estàndard de YouTube.

38. R. Schumann. Romance, op. 138, núm. 5

Conjunt de cançons amoroses espanyoles: un cicle de solos, duets i un quartet. Soprano: Lois Marshall. Mezzosoprano: Regina Sarfaty. Tenor: Léopold Simoneau. Baríton: William Warfield. Pianistes: Arthur Gold i Robert Fizdale. D'una gavació de Co-

lumbia, 1961. Llicència estàndard de YouTube.

39. W. A. Mozart. Simfonia núm. 36 en do major, «Linz», 3r. mov. Minuet

K. 425. Orquestra Filharmònica de Viena. Director: Karl Böhm. 1975. Llicència estàndard de YouTube.

40. L. Boccherini. Op. 11, núm. 5, 3r mov.

Light Classics (volum 1). Amb llicència d'APM Music (en nom d'APM/KPM), UBEM, ARESA i set societats de gestió de drets d'autor musicals. Llicència estàndard de YouTube.

41. W. A. Mozart. Divertimento núm. 11 en re major, 3r mov.

K.251. I Molto allegro, II Menuetto, III Andantino, IV Menuetto (Tema con variazioni), V Rondo (Allegro assai), VI Marcia alla francese. Per a oboè, 2 trompes, 2 violins, viola i contrabaix. Orquestra Barroca d'Amsterdam. Director: Ton Koopman. Possiblement, per al sant de la germana de Mozart (Nannerl), el 26 de juliol, o per al seu aniversari, el 30 de juliol. Salzburg, juliol de 1776. Llicència estàndard de YouTube

42. W. A. Mozart. Sonata, primer temps

KV.545. Dubravka Tomsic. Piano Classics. Llicència estàndard de YouTube.

43. F. Schubert. Simfonia núm. 8 (inacabada) en si menor

D.759. 1 (00:00), 2 (15:06). Orquestra de Cambra d'Europa. Claudio Abbado. Llicència estàndard de YouTube.

Fonts i recursos dels MP3 que acompanyen les lectures rítmiques 11 a 24 del capítol "Solfeig".

11. B. Kovács. Homenatge a M. De Falla

Interpretat en el marc del Festival Margaret Thornhill's Claremont Clarinet Festival (Los Angeles, CA). Llicència estàndard de YouTube.

12. L. Bernstein. Rondo For Lifey

Llicència estàndard de YouTube.

13. J. Cage. Sonata per a clarinet

Remo Pieri. Llicència estàndard de YouTube.

14. R. Gerhard. Capriccio per a flauta

Lontano Flight - British Flute Music, 1995. Editor: Lontano Records. Autogenerat per YouTube. Llicència estàndard de YouTube.

15 D. Kapralova. Preludi n. 2 per a piano

Intèrpret: Hiroko Ishimot. Llicència estàndard de YouTube.

16. D. Xostakóvitx. Sonata per a viola op. 147

Intèrprets: Yuri Bashmet (viola), Sviatoslav Richter (piano). Llicència estàndard de YouTube.

17. K. Stockhausen. Harlekin, per a clarinet

Llicència estàndard de YouTube.

18. W. Wacton. 5 bagatel·les.

Guitarra: David Dyakov. Guitar fabricada pel lutier Carlos Juan Busquiel. Llicència estàndard de YouTube.

19. B. Bartók. Sonata per a violí sol

Violí: Viktoria Mullova. Llicència estàndard de YouTube.

20. B. Bartók. Sonata per a violí sol

Violí: Viktoria Mullova. Llicència estàndard de YouTube.

21. S. Gubaidulina. Tocata-troncata per a piano

Diana Baker, pianoforte. Llicència estàndard de YouTube.

22. L. Berio. Lied per a clarinet sol

Llicència estàndard de YouTube.

23. I. Xenakis. Herma

Martin von der Heydt. Llicència estàndard de YouTube.

24. P. Boulez. Sonatina per a flauta i piano

Sophie Cherrier, flute Pierre-Laurent Aimard, piano. Llicència estàndard de YouTube.

ÍNDEX DE MATÈRIES

APUNTS DE TEORIA

MEMO CONEIXEMENTS PREVIS	2
• cercle de quintes, intervals, transport	

I	ESCALES MODALS.....	4
	• Modes pentatònics	4
	• Modes grecs	4
	• Escales modals actuals	5
II	ESCALES GREGORIANES.....	7
III	ALTRES CONSTRUCCIONS D'ESCALES.....	7
	• Escala de tons	7
	• La sèrie dodecafònica	8
IV	INSTRUMENTS TRANSPOSITORS	8
V	CLAUS INSTRUMENTALS.....	11
VI	NOTACIONS NO TRADICIONALS MÉS USUALS. GRAFIES CONTEMPORÀNIES	12

APUNTS D'HARMONIA

MEMO CONEIXEMENTS PREVIS	16
• funcions tonals, xifrats, cadències, xifrats 5, 6, 6, moviments defectuosos	

4

I	LA 7a DE DOMINANT I LES SEVES INVERSIONS.....	18
	• Xifrats d'estats d'acords 7a dominant.....	18
II	LA RESOLUCIÓ DE LA 7a I LA DISSONÀNCIA	18
	• Memo 1	19
III	L'ENLLAÇ V (7)-I EN ESTAT FONAMENTAL.....	20
	+	
IV	L'ENLLAÇ V (7)-VI.....	21
	+	
V	ARRIBADA I RESOLUCIONS DELS DISTINTS ESTATS DE LA 7a DE DOMINANT.....	22
VI	RESOLUCIÓ IRREGULAR DE LA SENSIBLE	23
	• Memo 2	23
VII	CANVIS DE DISPOSICIÓ	24
VIII	MODULACIÓ.....	25
IX	ELS GRAUS VII NATURAL I VI< DEL MODE MENOR	26
X	DOMINANTS SECUNDÀRIES.....	26
XI	L'ACORD DE 7a SOBRE LA SENSIBLE	28
XII	RESOLUCIONS DE LA 7a DE L'ACORD	29
XIII	PROGRESSIONS.....	30
XIV	QUADRE DE GRAUS DEL BAIX I XIFRATS	32

ANÀLISI-AUDICIÓ

MEMO CONEIXEMENTS PREVIS34

- context històric
- paràmetres:
textura, mètrica, melodia, harmonia, forma, timbre, grans formes i petites formes

CREACIÓ

MEMO CONEIXEMENTS PREVIS38

- melodies, petites estructures

I	ESTRUCTURA DE LA POLCA	40
II	ESTRUCTURA DEL VALS	42

SOLFEIG

LECTURES ENTONADES47

10 exercicis per a cantar enharmonies	47
Lectures amb enharmonies.....	núm. 1 – 11
Lectures per a transportar	núm. 12 – 19
Lectures contrapuntístiques	núm. 20 – 29
Lectures model de prova final.....	núm. 28 – 34

LECTURES RÍTMIQUES68

Lectures amb grups artificials i canvis de clau	núm. 1 – 5
Lectures amb compassos de temps desiguals 8 9 10 11 12	
8 8 8 8 8	núm. 6 – 10
Lectures rítmiques extretes d'obres d'autor	núm. 11 – 24
Lectures rítmiques en clau de Fa en 3a	núm. 25 – 29
Lectures model de prova final.....	núm. 30 – 39

ÍNDEX DE SOLFEIG ENTONAT PER AUTORS

LECTURES DE SOLFEIG ENTONAT I ACOMPANYAMENTS

ARMENTER, XAVIER	núm. 3
ELÍAS, JOAN	núm. 1
LLANAS, ALBERT	núm. 2, 4, 8
LLANAS, SÍLVIA	10 exercicis per a cantar enharmonies

LECTURES D'OBRES D'AUTOR

BACH, J. S.	núm. 22 Willkommen! will ich sagen
.....	núm. 23 Gott ist unsere Sonn und Schild
.....	núm. 24 Ich folge dir nach
.....	núm. 25 Bist du bei mir
.....	núm. 29 Cantata nupcial
BRAHMS, J.	núm. 6 Meerfahrt
CASAGEMAS, LI.	núm. 12 Cançó de mar
GEVAERT, F. A.	núm. 20 – 21
HÄNDEL, G. F.	núm. 28 Sonata
HENSEL, F.	núm. 14 Mignon
POULENC, F.	núm. 10 Une ruine coquille vide
SCHUBERT, F.	núm. 11 Lied
SCHUMANN, R.	núm. 5 Liederkreis
TELEMANN, G.	núm. 7 Recitativ
.....	núm. 9 Recitativ
.....	núm. 26 Sonntag dier Könige
.....	núm. 27 Arioso
TOLDRÀ, E.	núm. 13 Festeig

MODEL DE PROVES DE TRANSPORT

CMMB.....	núm. 15 – 19
-----------	--------------

MODEL DE PROVA FINAL

CMMB.....	núm. 30 – 34
-----------	--------------

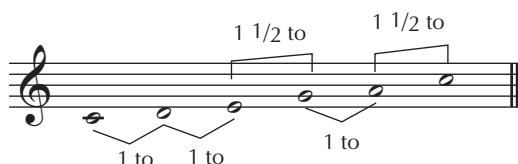
I ESCALES MODALS

A part de la tonalitat, en la història de la música hi ha hagut altres sistemes d'ordenació dels sons. La modalitat (o manera d'organitzar la melodia) apareix en la història de la música molt abans que aparegués la música tonal. És curiós el fet que cultures i civilitzacions molt diferents entre elles, moltes de les quals encara existeixen avui dia, hagin arribat a sintetitzar sistemes molt semblants partint de la lògica modal. Avui en dia, amb el creixent interès per les músiques de caràcter ètnic i la seva fusió amb estils convencionals, la modalitat ha ressorgit amb un gran ímpetu, cosa inimaginable uns anys enrere.

MODES PENTATÒNICS

Són escales amb només cinc sons per octava. En realitat, caldria parlar en plural d'escales pentatòniques. Són molt comunes i es troben arreu del món. Entre la música on les podem trobar hi ha: la música tradicional de països amb important substrat celta, la música tradicional hongaresa, la música de l'Àfrica occidental, les melodies dels espirituals afroamericans, el jazz, el blues i el rock.

També en moltes cançons infantils, a la música tradicional de Grècia i en cançons de la regió de l'Epir, en un gran nombre de melodies tradicionals dels països de la serralada dels Andes, a la música del nord-oest de Grècia i a la del sud d'Albània, en l'afinació del gamelan d'Indonèsia, en melodies de Corea, el Japó i la Xina, així com en compositors de la música clàssica occidental, com Claude Debussy.



En aquestes escales modals l'octava es divideix en dos intervals diferents: to i 1 to i mig. No hi ha només semitons i, per tant, no hi ha atracció sensible-tònica.

MODES GRECS

Hi havia bàsicament quatre modes (dòric, frigi, lidi i mixolidi) i els seus derivats (hipodòric, hipofrigi, hipolidi i hipomixolidi). La seva direccionalitat era sempre descendent. A l'antiga Grècia, la manera com organitzaven la melodia i les conseqüents pràctiques melòdiques diferien segons els àmbits geogràfic i cronològic. Els noms dòric, jònic i eòlic es referien a diferents estils de música practicats a diferents regions:

- Els cants èpics d'Homer i els recitats eren d'origen jònic (de mode lidi grec), és a dir, asiàtic.
- Les cançons de Safo i Alceo eren eòliques (de mode hipodòric grec) i provenien de les illes gregues.
- Els poemes de Píndar eren dòrics (de mode frigi grec) del sud de Grècia (Esparta).

En l'antiguitat, a Grècia es cantaven les melodies sobre la base de quatre modes (dòric, frigi, lidi, mixolidi) i els seus derivats (hipodòric, hipofrigi, hipolidi i hipomixolidi).

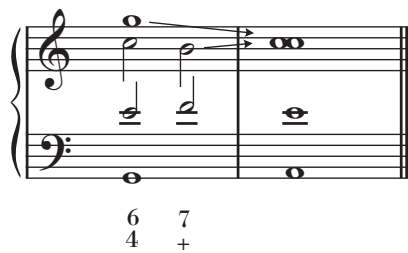
IV L'ENLLAÇ $V_{(7)}^+$ - VI

A la cadència trencada l'acord de 7a presentat complet es resol de manera natural sobre el VI grau duplicant la 3a, i aquesta és la millor disposició.

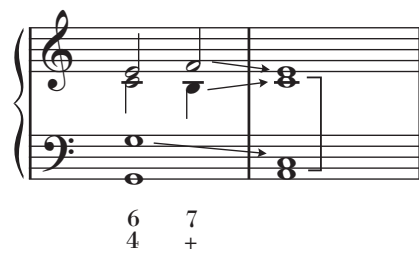


duplicació de la 3a
per moviment contrari

Si l'acord de 7^+ es vol presentar incomplet, només hi ha dues disposicions correctes per a enllaçar amb el VI grau.



posició de fonamental oberta (FO)

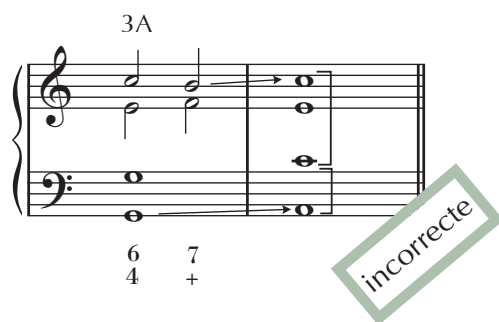
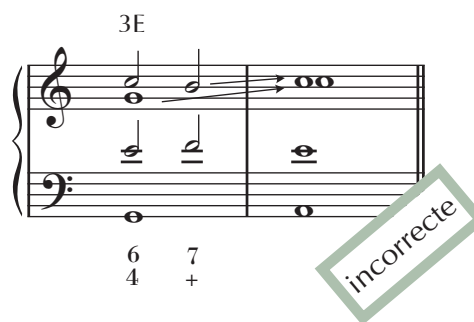
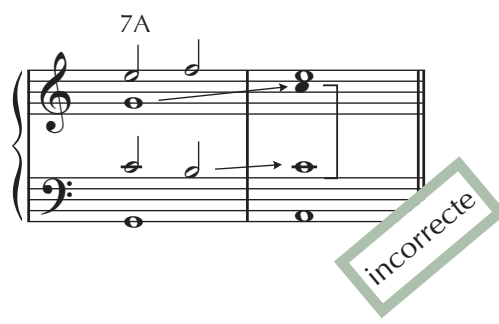
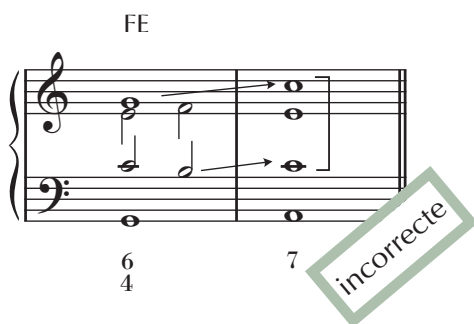


posició de 7a tancada (7T)

La resta de disposicions són incorrectes per diversos motius.

duplicació de 3a per moviment directe

duplicació de 5a por moviment directe



Antiguitat
(aC - s. VI dC)
Grècia / Roma

Cultura grecolatina

ART CLÀSSIC

EDAT MITJANA
(s. VI - s. XIV)
ROMÀNIC
(s. X - XIII)Cant gregorià
(s. VI)Polifonia
(s. X-XI)GÒTIC
(s. XII - XV)

Ars antiqua

Ars nova

EDAT MODERNA
(s. XV - s. XVIII)
RENAIXEMENT
(s. XV-XVI)Madriral
Oratori
Òpera
Chanson
Coral
VillancicoTocata
Fantasia
RicercareJosquin des PRÉS
Giovanni PALESTRINA
Orlando di LASSO
Tomás L. de VICTORIA
Orlando GIBBONS
William BYRDAdrian WILLAERT
Joan BRUDIEUBARROC
(s. XVII-XVIII)Missa
Oratori
Òpera
CantataSonata
Sonata
trio
Concerto
grossoConcerto
solista
Aria da
capo
Suite
FugaClaudio MONTEVERDI
George Ph. TELEMANN
Arcangelo CORELLI
Tomaso ALBINONI
Domenico SCARLATTI
Alessandro SCARLATTIJohann PACHELBEL
George F. HANDEL
Henry PURCELL
Johann Sebastian BACH
Jean-Baptiste LULLY
François COUPERINCLASSICISME
(s. XVIII-XIX)Tema amb varia-
cions
Serenata
Fuga
Minuet / Scherzo
Rondó desenvo-
lupatSonata
Simfonia
Concert
Missa
Lied ternari
Tipus Sonata
RondóFranz J. HAYDN
Wolfgang A. MOZART
Luigi BOCCHERINI
Christoph W. GLUCK
Ludwig van BEETHOVEN
(trans. al Romanticisme)
EDAT CONTEMPORÀNIA
(s. XIX - s. XXI)
ROMANTICISME
(s. XIX)Concert
amb solista
Capritx
Tarantel·la
Masurca
Simfonia
SonataRondó
Fantasia
Preludi
Tocata
Lied
Nocturn
RapsòdiaPoema
simfònic
Impromptu
BaladaFrederic CHOPIN
Franz LISTZ
Johannes BRAHMS
Franz SCHUBERT
Robert SCHUMANN
Héctor BERLIOZPOSTROMANTICISME
(s. XIX-XX)

TENDÈNCIES

s. XXI

NACIONALISME

MODERNISME
NATURALISME
SIMBOLISME
EXPRESSIONISME
IMPRESSIONISME
ELECTROACÚSTICA
MÚSICA ALEATÒRIAAnton DVORÁK
Anton BRUCKNER
Gustav MAHLER
Richard WAGNER
Giuseppe VERDI
Claude DEBUSSY
Maurice RAVEL
Piotr I. TXAIKOVSKI
Béla BARTÓK
Edward SMETANA
Isaac ALBÉNIZ
Enric GRANADOS
Nikolai RIMSKI-KÓRSÁKOVArnold SCHOENBERG
Igor STRAVINSKY
Francis POULENC
Eduard TOLDRÀ
Luciano BERIO
György LIGETI
Karlheinz STOCKHAUSEN

I ESTRUCTURA DE LA POLCA

La polca és una dansa apareguda durant la tercera dècada del segle XIX. S'estengué ràpidament pels salons de ball de totes les capitals europees i dels Estats Units amb un èxit extraordinari.

És una dansa bohèmia de metre binari i tempo viu.

Usualment, és de forma ternària amb seccions de vuit compassos i de vegades té una breu introducció i una coda.

Parts	A	B	A
Mode major	I I / V	I / tonalitat veïna / V	I
Mode menor	I I / Vm	I / I Major / III	I

Parts	A	B	A
Forma binària del tipus suite	: a : : a' :	: b : : b' :	: a : : a' :
Petita forma ternària	: a : : b a :	: c : : d c :	: a : : b a :
Forma binària reexpositiva	: a : : b a :	: c : : d c :	: a : : b a :
Mode major	I	I / I menor	I
Mode menor	I	I / III / I major	I

10 exercicis per a cantar enharmonies

1

7₅ 7₊ 7₊ 7₊ 7₊

2

7 7₊ 7₊ + 6

3

7₊ 5 — 6 6₄ 7₊

4

6₅ + 4 6 7₊ 6₄ 7₊ 6 —

6₅ 6 6₅ #6₅ 6₄ 6 6₄ 7₊

Solfanàlisi⁴

*4t curs de Llenguatge Musical
Grau Professional*

- Llibre d'exercicis
- Acompanyaments per a piano de les lliçons entonades
- Partitures i correccions

SOLFANÀLISI 4

Llibre i quadern d'exercicis

1^a edició: setembre 2018

Disseny i maquetació: Jesús Alises

Acabats de muntatge: DINSIC Gràfic

Il·lustracions: Susanna Campillo Besses

© Silvia Llanas Rich

© DINSIC Publicacions Musicals, S.L.

Coediten:

DINSIC Publicacions Musicals, S.L.

Magatzem: Sepúlveda, 84 - 08015 Barcelona

Seu social: Gran Via de les Corts Catalanes, 529 - 08011 Barcelona

Tel: + 34 93 832 69 46 + 34 93 318 06 05

email: dinsic@dinsic.com - www.dinsic.com

PILES, Editorial de Música S. A.

Archena, 33 - 46014 VALÈNCIA (Espanya)

Tel. 96 370 40 27 - Fax: 96 370 49 64

www.pilesmusic.com

DINSIC Publicacions Musicals

Imprès a SERVIFORM

Av. de los Premios Nobel, 37 – PG. Casablanca

28850 – Torrejón de Ardoz (Madrid)

Dipòsit Legal: B 21537-2018

ISBN: 978-84-16623-38-9

La reproducció total o parcial d'aquesta obra per qualsevol procediment, compresa la reprografia i el tractament informàtic, i també la distribució d'exemplars mitjançant lloguer i préstec, resten rigorosament prohibides sense l'autorització escrita de l'editor o entitat autoritzada, i estaran sotmeses a les sancions establertes per la llei.

Distribueix: DINSIC Distribucions Musicals, S.L.

Magatzem: Sepúlveda, 84 - 08015 Barcelona

Seu social: Gran Via de les Corts Catalanes, 529 - 08011 Barcelona

Tel: + 34 93 832 69 46 + 34 93 318 06 05

email: dinsic@dinsic.com - www.dinsic.com

ÍNDIX DELS EXERCICIS

TEORIA	1
Quintes	2
Armatures (per quintes)	3
Transports i instruments	3
Transport	5
Escala i modes	8

HARMONIA	11
----------------	----

ANÀLISI-AUDICIÓ	57
Anàlisi harmònica	58
Anàlisi formal	70
Anàlisi auditiva	96

CREACIÓ	115
---------------	-----

ACOMPANYAMENTS

Acompanyaments per a piano de les lliçons entonades	127
---	-----

PARTITURES

Partitures i correccions (partitures completes de la secció «Anàlisi auditiva»)	175
--	-----

QUINTES

Indica el nombre de quintes de cada interval i si les quintes són en més o en menys.

1

2

3

4

5

6

- 5 quintes

+ 8

- 3

7

+ 7

- 2

+ 4

8

- 9

+ 6

+ 15

9

- 10

+ 11

- 13

10

- 11

+ 5

- 2

Resolució irregular de la 7a

97 98 99

+6 6

100 101 102

complet incomplet complet incomplet

103 104

7+ 6 7+ 6

complet incomplet complet incomplet

105 106

ANÀLISI HARMÒNICA

1. J. S. Bach. *Ach, Gott, wie manches Herzeleid*

2. W. A. Mozart. *Concert per a clarinet (2n mov.)*

Adagio

1. Escriu les funcions tonals en la següent melodia.

The first staff of music is in 2/4 time, marked *mf*. It begins with a treble clef and a key signature of one sharp (F#). The melody consists of the following notes: G4 (quarter), A4-B4 (beamed eighth notes), C5 (quarter), B4-A4 (beamed eighth notes), G4 (quarter), F#4-G4 (beamed eighth notes), E4 (quarter), D4 (half). The staff concludes with a double bar line. There are two fermatas below the staff, one under the D4 and one under the final G4.

2. Crea un acompanyament amb els acords fixats.

The image shows a musical score for the song "The Rose Tree". It consists of three staves. The top staff is a single treble clef in 2/4 time, marked with a mezzo-forte (*mf*) dynamic. It contains a melody of eight measures. The second and third staves are grand staves (treble and bass clefs joined by a brace) in 2/4 time, which are currently empty. The melody in the first staff is: G4 (quarter), A4-B4 (beamed eighth notes), C5 (quarter), B4-A4 (beamed eighth notes), G4 (quarter), F#4-G4 (beamed eighth notes), E4 (half), and D4-E4 (beamed eighth notes). The notes are connected by a long slur.

The image shows a musical score for the song "The Rose Tree". It consists of two systems of staves. The first system has a treble clef staff with a melody and a grand staff (treble and bass clefs) for accompaniment. The melody is in G major and 4/4 time, starting with a treble clef and a key signature of one sharp (F#). The melody is: G4 (quarter), A4-B4 (beamed eighth notes), C5 (quarter), D5 (quarter), E5 (half), F#5 (half), G5 (half), A5 (half), B5 (half), C6 (half), D6 (half), E6 (half), F#6 (half), G6 (half), A6 (half), B6 (half), C7 (half), D7 (half), E7 (half), F#7 (half), G7 (half), A7 (half), B7 (half), C8 (half), D8 (half), E8 (half), F#8 (half), G8 (half), A8 (half), B8 (half), C9 (half), D9 (half), E9 (half), F#9 (half), G9 (half), A9 (half), B9 (half), C10 (half), D10 (half), E10 (half), F#10 (half), G10 (half), A10 (half), B10 (half), C11 (half), D11 (half), E11 (half), F#11 (half), G11 (half), A11 (half), B11 (half), C12 (half), D12 (half), E12 (half), F#12 (half), G12 (half), A12 (half), B12 (half), C13 (half), D13 (half), E13 (half), F#13 (half), G13 (half), A13 (half), B13 (half), C14 (half), D14 (half), E14 (half), F#14 (half), G14 (half), A14 (half), B14 (half), C15 (half), D15 (half), E15 (half), F#15 (half), G15 (half), A15 (half), B15 (half), C16 (half), D16 (half), E16 (half), F#16 (half), G16 (half), A16 (half), B16 (half), C17 (half), D17 (half), E17 (half), F#17 (half), G17 (half), A17 (half), B17 (half), C18 (half), D18 (half), E18 (half), F#18 (half), G18 (half), A18 (half), B18 (half), C19 (half), D19 (half), E19 (half), F#19 (half), G19 (half), A19 (half), B19 (half), C20 (half), D20 (half), E20 (half), F#20 (half), G20 (half), A20 (half), B20 (half), C21 (half), D21 (half), E21 (half), F#21 (half), G21 (half), A21 (half), B21 (half), C22 (half), D22 (half), E22 (half), F#22 (half), G22 (half), A22 (half), B22 (half), C23 (half), D23 (half), E23 (half), F#23 (half), G23 (half), A23 (half), B23 (half), C24 (half), D24 (half), E24 (half), F#24 (half), G24 (half), A24 (half), B24 (half), C25 (half), D25 (half), E25 (half), F#25 (half), G25 (half), A25 (half), B25 (half), C26 (half), D26 (half), E26 (half), F#26 (half), G26 (half), A26 (half), B26 (half), C27 (half), D27 (half), E27 (half), F#27 (half), G27 (half), A27 (half), B27 (half), C28 (half), D28 (half), E28 (half), F#28 (half), G28 (half), A28 (half), B28 (half), C29 (half), D29 (half), E29 (half), F#29 (half), G29 (half), A29 (half), B29 (half), C30 (half), D30 (half), E30 (half), F#30 (half), G30 (half), A30 (half), B30 (half), C31 (half), D31 (half), E31 (half), F#31 (half), G31 (half), A31 (half), B31 (half), C32 (half), D32 (half), E32 (half), F#32 (half), G32 (half), A32 (half), B32 (half), C33 (half), D33 (half), E33 (half), F#33 (half), G33 (half), A33 (half), B33 (half), C34 (half), D34 (half), E34 (half), F#34 (half), G34 (half), A34 (half), B34 (half), C35 (half), D35 (half), E35 (half), F#35 (half), G35 (half), A35 (half), B35 (half), C36 (half), D36 (half), E36 (half), F#36 (half), G36 (half), A36 (half), B36 (half), C37 (half), D37 (half), E37 (half), F#37 (half), G37 (half), A37 (half), B37 (half), C38 (half), D38 (half), E38 (half), F#38 (half), G38 (half), A38 (half), B38 (half), C39 (half), D39 (half), E39 (half), F#39 (half), G39 (half), A39 (half), B39 (half), C40 (half), D40 (half), E40 (half), F#40 (half), G40 (half), A40 (half), B40 (half), C41 (half), D41 (half), E41 (half), F#41 (half), G41 (half), A41 (half), B41 (half), C42 (half), D42 (half), E42 (half), F#42 (half), G42 (half), A42 (half), B42 (half), C43 (half), D43 (half), E43 (half), F#43 (half), G43 (half), A43 (half), B43 (half), C44 (half), D44 (half), E44 (half), F#44 (half), G44 (half), A44 (half), B44 (half), C45 (half), D45 (half), E45 (half), F#45 (half), G45 (half), A45 (half), B45 (half), C46 (half), D46 (half), E46 (half), F#46 (half), G46 (half), A46 (half), B46 (half), C47 (half), D47 (half), E47 (half), F#47 (half), G47 (half), A47 (half), B47 (half), C48 (half), D48 (half), E48 (half), F#48 (half), G48 (half), A48 (half), B48 (half), C49 (half), D49 (half), E49 (half), F#49 (half), G49 (half), A49 (half), B49 (half), C50 (half), D50 (half), E50 (half), F#50 (half), G50 (half), A50 (half), B50 (half), C51 (half), D51 (half), E51 (half), F#51 (half), G51 (half), A51 (half), B51 (half), C52 (half), D52 (half), E52 (half), F#52 (half), G52 (half), A52 (half), B52 (half), C53 (half), D53 (half), E53 (half), F#53 (half), G53 (half), A53 (half), B53 (half), C54 (half), D54 (half), E54 (half), F#54 (half), G54 (half), A54 (half), B54 (half), C55 (half), D55 (half), E55 (half), F#55 (half), G55 (half), A55 (half), B55 (half), C56 (half), D56 (half), E56 (half), F#56 (half), G56 (half), A56 (half), B56 (half), C57 (half), D57 (half), E57 (half), F#57 (half), G57 (half), A57 (half), B57 (half), C58 (half), D58 (half), E58 (half), F#58 (half), G58 (half), A58 (half), B58 (half), C59 (half), D59 (half), E59 (half), F#59 (half), G59 (half), A59 (half), B59 (half), C60 (half), D60 (half), E60 (half), F#60 (half), G60 (half), A60 (half), B60 (half), C61 (half), D61 (half), E61 (half), F#61 (half), G61 (half), A61 (half), B61 (half), C62 (half), D62 (half), E62 (half), F#62 (half), G62 (half), A62 (half), B62 (half), C63 (half), D63 (half), E63 (half), F#63 (half), G63 (half), A63 (half), B63 (half), C64 (half), D64 (half), E64 (half), F#64 (half), G64 (half), A64 (half), B64 (half), C65 (half), D65 (half), E65 (half), F#65 (half), G65 (half), A65 (half), B65 (half), C66 (half), D66 (half), E66 (half), F#66 (half), G66 (half), A66 (half), B66 (half), C67 (half), D67 (half), E67 (half), F#67 (half), G67 (half), A67 (half), B67 (half), C68 (half), D68 (half), E68 (half), F#68 (half), G68 (half), A68 (half), B68 (half), C69 (half), D69 (half), E69 (half), F#69 (half), G69 (half), A69 (half), B69 (half), C70 (half), D70 (half), E70 (half), F#70 (half), G70 (half), A70 (half), B70 (half), C71 (half), D71 (half), E71 (half), F#71 (half), G71 (half), A71 (half), B71 (half), C72 (half), D72 (half), E72 (half), F#72 (half), G72 (half), A72 (half), B72 (half), C73 (half), D73 (half), E73 (half), F#73 (half), G73 (half), A73 (half), B73 (half), C74 (half), D74 (half), E74 (half), F#74 (half), G74 (half), A74 (half), B74 (half), C75 (half), D75 (half), E75 (half), F#75 (half), G75 (half), A75 (half), B75 (half), C76 (half), D76 (half), E76 (half), F#76 (half), G76 (half), A76 (half), B76 (half), C77 (half), D77 (half), E77 (half), F#77 (half), G77 (half), A77 (half), B77 (half), C78 (half), D78 (half), E78 (half), F#78 (half), G78 (half), A78 (half), B78 (half), C79 (half), D79 (half), E79 (half), F#79 (half), G79 (half), A79 (half), B79 (half), C80 (half), D80 (half), E80 (half), F#80 (half), G80 (half), A80 (half), B80 (half), C81 (half), D81 (half), E81 (half), F#81 (half), G81 (half), A81 (half), B81 (half), C82 (half), D82 (half), E82 (half), F#82 (half), G82 (half), A82 (half), B82 (half), C83 (half), D83 (half), E83 (half), F#83 (half), G83 (half), A83 (half), B83 (half), C84 (half), D84 (half), E84 (half), F#84 (half), G84 (half), A84 (half), B84 (half), C85 (half), D85 (half), E85 (half), F#85 (half), G85 (half), A85 (half), B85 (half), C86 (half), D86 (half), E86 (half), F#86 (half), G86 (half), A86 (half), B86 (half), C87 (half), D87 (half), E87 (half), F#87 (half), G87 (half), A87 (half), B87 (half), C88 (half), D88 (half), E88 (half), F#88 (half), G88 (half), A88 (half), B88 (half), C89 (half), D89 (half), E89 (half), F#89 (half), G89 (half), A89 (half), B89 (half), C90 (half), D90 (half), E90 (half), F#90 (half), G90 (half), A90 (half), B90 (half), C91 (half), D91 (half), E91 (half), F#91 (half), G91 (half), A91 (half), B91 (half), C92 (half), D92 (half), E92 (half), F#92 (half), G92 (half), A92 (half), B92 (half), C93 (half), D93 (half), E93 (half), F#93 (half), G93 (half), A93 (half), B93 (half), C94 (half), D94 (half), E94 (half), F#94 (half), G94 (half), A94 (half), B94 (half), C95 (half), D95 (half), E95 (half), F#95 (half), G95 (half), A95 (half), B95 (half), C96 (half), D96 (half), E96 (half), F#96 (half), G96 (half), A96 (half), B96 (half), C97 (half), D97 (half), E97 (half), F#97 (half), G97 (half), A97 (half), B97 (half), C98 (half), D98 (half), E9

ACOMPANYAMENTS

PER A PIANO DE LES LLIÇONS ENTONADES

ÍNDEX DE SOLFEIG ENTONAT PER AUTORS

LECTURES DE SOLFEIG ENTONAT I ACOMPANYAMENTS

ARMENTER, XAVIER	núm. 3
ELÍAS, JOAN	núm. 1
LLANAS, ALBERT	núm. 2, 4, 8
LLANAS, SÍLVIA	10 exercicis per a cantar enharmonies

LECTURES D'OBRES D'AUTOR

BACH, J. S.	núm. 22 Willkommen! will ich sagen
.....	núm. 23 Gott ist unsere Sonn und Schild
.....	núm. 24 Ich folge dir nach
.....	núm. 25 Bist du bei mir
.....	núm. 29 Cantata nupcial
BRAHMS, J.	núm. 6 Meerfahrt
CASAGEMAS, Ll.	núm. 12 Cançó de mar
GEVAERT, F. A.	núm. 20 – 21
HÄNDEL, G. F.	núm. 28 Sonata
HENSEL, F.	núm. 14 Mignon
POULENC, F.	núm. 10 Une ruine coquille vide
SCHUBERT, F.	núm. 11 Lied
SCHUMANN, R.	núm. 5 Liederkreis
TELEMANN, G.	núm. 7 Recitatiu
.....	núm. 9 Recitatiu
.....	núm. 26 Sonntag dier Könige
.....	núm. 27 Arioso
TOLDRÀ, E.	núm. 13 Festeig

MODEL DE PROVES DE TRANSPORT

CMMB.....	núm. 15 – 19
-----------	--------------

MODEL DE PROVA FINAL

CMMB.....	núm. 30 – 34
-----------	--------------

10 exercicis per a cantar enharmonies

1

7_b 7⁺ 7⁺ 7⁺ 7⁺

2

7 7⁺ 7⁺ +6

3

7⁺ 5 6 6/4 7⁺

4

6/5 +4 6 7⁺ 6/4 7⁺ 6/5 6/5

6 6/5 #6/5 6/4 6 6/4 7⁺

5

7⁺ 7⁺ 6/5 7 7⁺

PARTITURES, ANÀlisi AUDITIVA I CORRECCIONS

34. J. S. Bach. Air, Suite núm. 3 en Re M

VI. I

VI. II

Vla.

Vlc.

1.

2.