

# *Comencem l'Orquestra*

*Vamos a empezar la Orquesta - Let's Begin Orchestra*

## **2**

### *Marxa heròica*

*Marcha heroica - Heroic march*

*F. Schubert*

*Arranjament / Arreglo / Arrangement*

*Peter Bacchus*



**DINSIC**  
Publicacions Musicals

Marxa heròica (F. Schubert)

Disseny coberta: Lluïsa Jover  
Maquetació: DINSIC GRÀFIC

1a edició: desembre de 2003

© Peter Bacchus  
© DINSIC Publicacions Musicals, S.L.  
Santa Anna, 10, E 3a, 08002 - Barcelona

Imprès a: Copisteria Miracle  
Rector Ubach, 6-10, 08021-Barcelona

Dipòsit legal: B-38.987-2003  
ISMN: M-69210-200-7

La reproducció total o parcial d'aquesta obra per qualsevol procediment, comprenent-hi la reprografia i el tractament informàtic, com també la distribució d'exemplars mitjançant lloguer i préstec, resten rigorosament prohibides sense l'autorització escrita de l'editor o entitat autoritzada, i estaran sotmeses a les sancions establertes per la llei.

DISTRIBUEIX: DINSIC Distribucions Musicals, S.L.  
Santa Anna, 10 - E 3 – 08002 Barcelona  
tel. 93.318.06.05 – fax 93.412.05.01  
e-mail: [dinsic@dinsic.es](mailto:dinsic@dinsic.es)  
<http://www.dinsic.es> <http://www.dinsic.com>

## *Col·lecció flexible*

### *Des de piano i un instrument, fins a conjunt instrumental*

Aquesta col·lecció posa a l'abast de les escoles de música un material absolutament flexible que permet l'inici de la pràctica orquestral.

Els arranjaments estan pensats per poder ser interpretats des de la formació de duet (qualsevol instrument més piano) fins a un gran grup d'instruments.

Tenint en compte la variabilitat en la composició, quant a nivell i nombre de membres d'aquest tipus d'orquestrats inicials, la instrumentació definitiva de l'arranjament es deixa en mans del director.

Així, el director és l'encarregat d'acabar de donar forma a l'arranjament per tal que amb la seva creativitat i amb el coneixement del seu grup concret, l'arranjament agafi d'una banda un caràcter personal i de l'altra

una màxima adaptació a les característiques específiques del grup que l'ha d'interpretar.

La partitura no està pensada perquè tots els estudiants necessàriament toquin alhora. En funció de la disponibilitat d'instruments i del nivell dels alumnes es podrà instrumentar de diverses maneres, i fer que en determinats moments alguns instruments toquin i d'altres deixin de fer-ho, tot aconseguint un resultat més variat i contrastat i, alhora, més adaptat a les possibilitats reals i concretes del conjunt instrumental de què es disposi.

Algunes parts tenen una dificultat una mica més avançada, per permetre, si convé, afegir estudiants de més nivell.

Alfons Reverté i Casas

En aquesta peça he indicat, amb notes petites, quan cal deixar de tocar certes parts. L'opció queda en mans del director segons les condicions, però la idea és crear una sonoritat orquestral.

Peter Bacchus

Part 1:	Do, Sib (flauta, oboè, clarinet, violí, instruments d'Orff)
Part 2:	Do, Sib, Fa, Mib (flauta, oboè, clarinet, violí, saxofon alt, instruments d'Orff)
Part 3:	Do, Sib, Fa, Mib (clarinet, saxofon alt i tenor, Trompa en Fa, violí, viola, instruments d'Orff)
Piano:	Teclats
Baixos:	Do, Sib (fagot, contrabaix, baix elèctric, metal·lòfon baix, timpani)
Percussió:	(caixa, tambor militar, triangle)
Full en blanc:	Per tal que, si convé el director pugui fer parts especials personalitzades.

## *Colección flexible*

### *Desde piano más un instrumento, hasta grupo instrumental*

Esta colección pone al alcance de las escuelas de música un material absolutamente flexible para la iniciación a la práctica orquestal.

Los arreglos están concebidos para poder ser interpretados desde la formación de dúo (cualquier instrumento más piano) hasta un gran grupo de instrumentos.

Teniendo en cuenta la variabilidad en la composición, en cuanto a nivel y número de miembros de este tipo de orquestas iniciales, la instrumentación definitiva del arreglo se deja en manos del director.

Por ello, el director es el encargado de acabar de dar forma al arreglo, para que con su creatividad y conocimiento de su grupo, el arreglo adopte, por una parte un carácter personal y por otra parte una máxima adaptación a las características específicas del

grupo que debe interpretarlo.

La partitura no está concebida para que todos los estudiantes necesariamente toquen a la vez. En función de la disponibilidad de instrumentos y del nivel de los alumnos se podrá instrumentar de formas distintas, y hacer que en determinados momentos algunos instrumentos toquen y los otros dejen de hacerlo, consiguiendo un resultado más variado y contrastado, a la vez que será más adaptado a las posibilidades reales y concretas del conjunto instrumental de que se disponga.

Varias partes presentan una dificultad un poco más avanzada, para permitir, si conviene, añadir estudiantes de más nivel.

Alfons Reverté i Casas

En esta pieza he indicado, mediante notas pequeñas, cuándo no deben tocarse ciertas partes. La opción se deja a manos del director, según las condiciones, aunque la idea pretende crear una sonoridad orquestal.

Peter Bacchus

Parte 1:	Do, Sib (flauta, oboe, clarinete, violín, instrumentos de Orff)
Parte 2:	Do, Sib, Fa, Mib (flauta, oboe, clarinete, violín, saxofón alto, instrumentos de Orff)
Parte 3:	Do, Sib, Fa, Mib (clarinete, saxofón alto y tenor, Trompa en Fa, violín, viola, instrumentos de Orff)
Piano:	Teclats
Bajos:	Do, Sib (fagot, contrabajo, bajo eléctrico, metalofón bajo, timpani)
Percusión:	(caja, tambor militar, triángulo)

Hoja en blanco: Para que, si es preciso, el director pueda realizar partes especiales personalizadas.

***A Flexible collection for instrumental ensembles  
that can be performed by piano with one instrument  
all the way up to full-sized ensemble.***

The "Let's Begin Orchestra" series brings to music schools a body of material which is extremely flexible for the initiation of orchestral practice.

These arrangements for beginning ensembles are conceived to be played by groups ranging from duet (any instrument plus piano), all the way up to a large group of instruments.

In this fashion, the director gives final form to the arrangement according to the characteristics of the piece and the necessities of the group.

Even though the score indicates complete parts for all the instruments, it is not intended to be played by all instruments at all times.

In some parts, the difficulty is a bit more advanced to allow, if convenient, the addition of higher level students.

Alfons Reverté i Casas

In this piece I indicate with smaller notes when it would be advisable for a certain part to rest. The option is left to the director according to the conditions, but the idea is to create an orchestrated sonority.

Peter Bacchus

Part 1:	C, Bb (flute, recorder, oboe, clarinet, violin, Orff instruments)
Part 2:	C, Bb, F, Eb (flute, recorder, oboe, clarinet, violin, alto saxophone, Orff instruments)
Part 3:	C, Bb, F, Eb (clarinet, alt & tenor saxophone, horn in F, violin, viola, Orff instruments)
Piano:	Keyboards
Bass:	C, Bb (bassoon, contra-bass, electric bass, bass metallophone, timpani)
Percussion:	(snaredrum, sidedrum, triangle)

Blank sheet of paper: This is for cases in which the conductor or finds it convenient to do special personalized parts.

# Marxa heròica

Marcha heroica - Heroic march

F. Schubert

Arranjament: Peter Bacchus

Allegro moderato (♩ = 112 - 126)

Part 1  
ff (tpts, saxo alt) (tpts, s. alt tacet)

Part 2  
ff (saxos, tps) (tpes tacet)

Part 3  
ff (pizz)

Piano (Teclats)  
ff (arco) (fg tacet) (pizz)

Baixos  
ff caixa

Percussió  
ff

6  
sf (tpts, saxo alt) (tpts, s. alt tacet)  
sf (tpes) (tpes tacet)  
(arco) sf  
sf  
(fg) (arco)  
triangle tr tr tr sf

# Marxa heròica

Marcha heroica - Heroic march

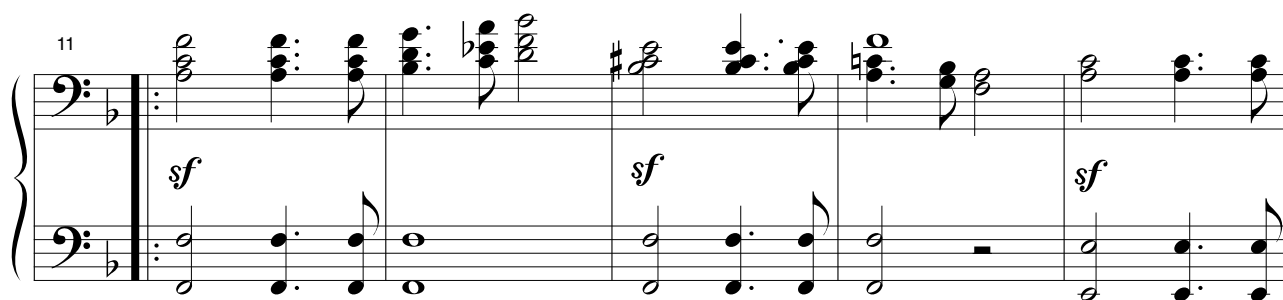
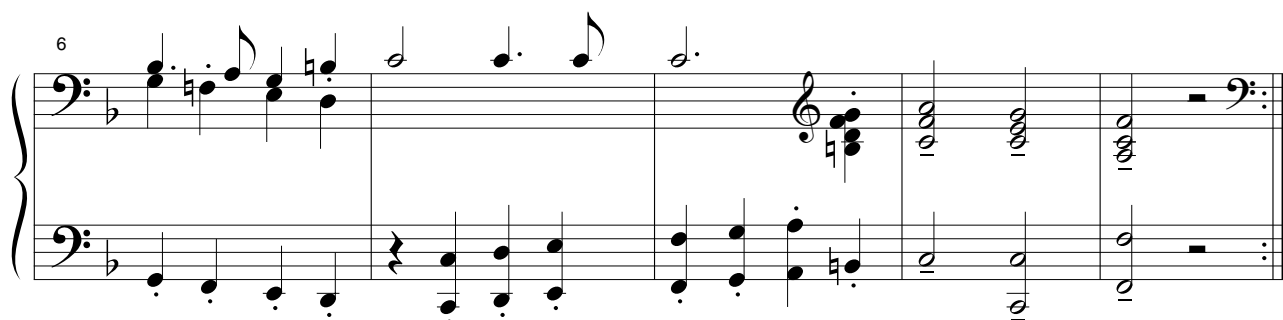
Piano

Teclats / Teclados / Keyboards

F. Schubert

Arranjament: Peter Bacchus

Allegro moderato



# Marxa heròica

Marcha heroica - Heroic march

F. Schubert  
Arranjament: Peter Bacchus

## Part 1 - Do

Parte 1 - Do / Part 1 - C

Allegro moderato (♩ = 112 - 126)

ff

6

11

sf

15

19

23

ff

27

ossia 8va

31

(8va)

Fine