

Música

4

Educació Primària
Cicle Mitjà
Quart Curs



DINSIC
Publicacions Musicals

MÚSICA 4

Disseny de la portada: Lluís Farré

Il·lustracions: Lluís Farré

Maquetació: DINSIC GRÀFIC

1a edició: abril de 1999

1a reimpressió: abril de 2001

2a reimpressió: juny de 2003

3a reimpressió: juny de 2005

4a reimpressió: abril de 2007

Francesca Galofré / Jordi-Lluís Rigol

© DINSIC Publicacions Musicals, S.L. - Santa Anna, 10, E 3ª - 08002 Barcelona

Imprès a: CÀLAMO, Produccions Editorials, S.L.

COMGRÀFIC - Lluïa, 105-107, 1a planta, 08005-Barcelona

Dipòsit legal: B-25.555-2007

ISBN: 84-95055-36-8

ISMN: M-69210-175-8

La reproducció total o parcial d'aquesta obra per qualsevol procediment, compresa la reprografia i el tractament informàtic, així com també la distribució d'exemplars mitjançant lloguer i préstec, resten rigorosament prohibides sense l'autorització escrita de l'editor o entitat autoritzada, i estaran sotmeses a les sancions establertes per la llei.

Distribueix: DINSIC Distribucions Musicals, S.L.
Santa Anna, 10, E 3ª - 08002 Barcelona
Tel. 34 93.318.06.05 - Fax 34 93.412.05.01
e-mail: dinsic@dinsic.com - <http://www.dinsic.cat>
<http://www.dinsic.es> - <http://www.dinsic.com>

Conjunt de materials homologats pel Departament d'Ensenyament de la Generalitat de Catalunya per als Ensenyaments Musicals de Cicle Mitjà d'Educació Primària (DOG 3033 - 13.12.99)

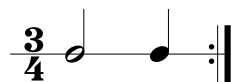
El mariner

Gronxadís

A la vo - ra de la mar hi_ha_u - na don - ze - lla, hi_ha_u -
na don - ze - lla, que bro - da - va_un mo - ca - dor que_és
per la rei - na, que_és per la rei - na.



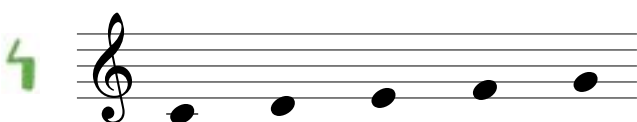
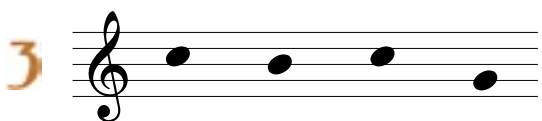
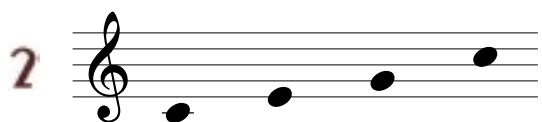
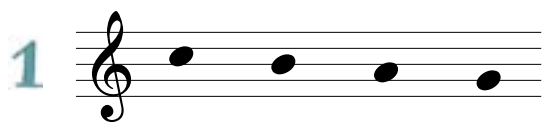
Afegeix aquest ostinato a la cançó:



Repassem les notes:



Canta aquests grups de notes:





1. Serenata per a corda

Primer moviment «*Pezzo in forma di Sonatina*»

Piotr Ílich Txaikovski (1840 - 1893)

L'orquestra de corda



1

Escolta el primer fragment de la *Serenata*: observa que té una melodia molt cantable. Fixa't que la primera vegada la toquen els violins i després els violoncels i els contra-baixos. Sabries cantar-la amb ells?

2

Al segon fragment tota l'orquestra segueix tocant a l'uníson un tema melòdic, no tan cantable com l'anterior, que després es barreja amb altres dibuixos imitatius, com en unes pinzellades ràpides.

3

Més tard podràs escoltar els violins amb un tema rítmic i els instruments baixos que fan un *pizzicato*.

4

Si escoltes bé podràs anar sentint aquest motiu melòdic-rítmic durant tota la segona part de la peça.



Riure, riure

Riu - re, riu - re, riu - re, riu - re, din-tre el bosc i prop del mar.

Quan el temps és bo s'ha de riu - re, ah, ah, ah! riu - re prop del mar.

Preparam les notes:

1

2

3

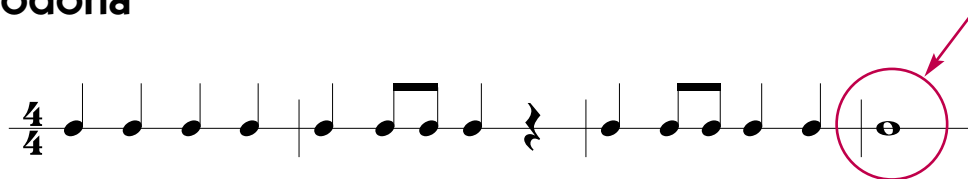
4

5

Escriu el ritme de la cançó i després pica'l:

$\frac{4}{4}$

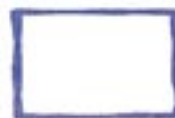
La rodona



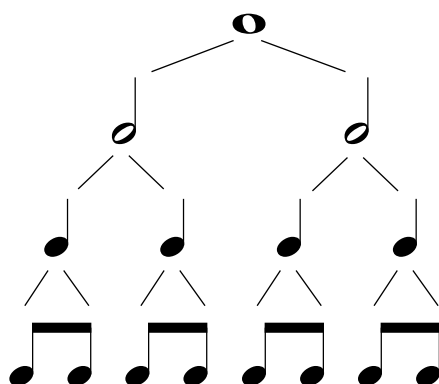
Amb la rodona podem omplir tot un compàs de $\frac{4}{4}$, perquè dura quatre negres.



Quantes blanques necessaries per omplir l'espai d'una rodona?



Fixa't en l'esquema:



Les quatre semicorxeres:

Tenc un ble

Tenc un ble, tenc un ble, per la se-va llu-me-ne-ra,

tenc un ble, tenc un ble, per sa llu-me-ne-ra de vos-tè.



Fixa't bé en el ritme:

Escriu el ritme de la segona part. Encercla les diferències respecte al ritme de la ratlla de sobre.

En el lloc de les quatre semicorxeres, quin ritme hi havia abans?



Recorda:





10. Dansa de Vilanova

Dansa popular catalana

1

Quin conjunt instrumental ha tocat la dansa?

.....

2

Et sembla que la dansa té el mateix compàs al principi que al final?

.....

3

En quin compàs comença?

En quin compàs acaba?

4

Si escoltes bé, podràs sentir perfectament el moment del canvi de compàs.



11. Minuet

J. C. F. Fischer

1

Quin instrument et sembla que ha tocat el *Minuet*?

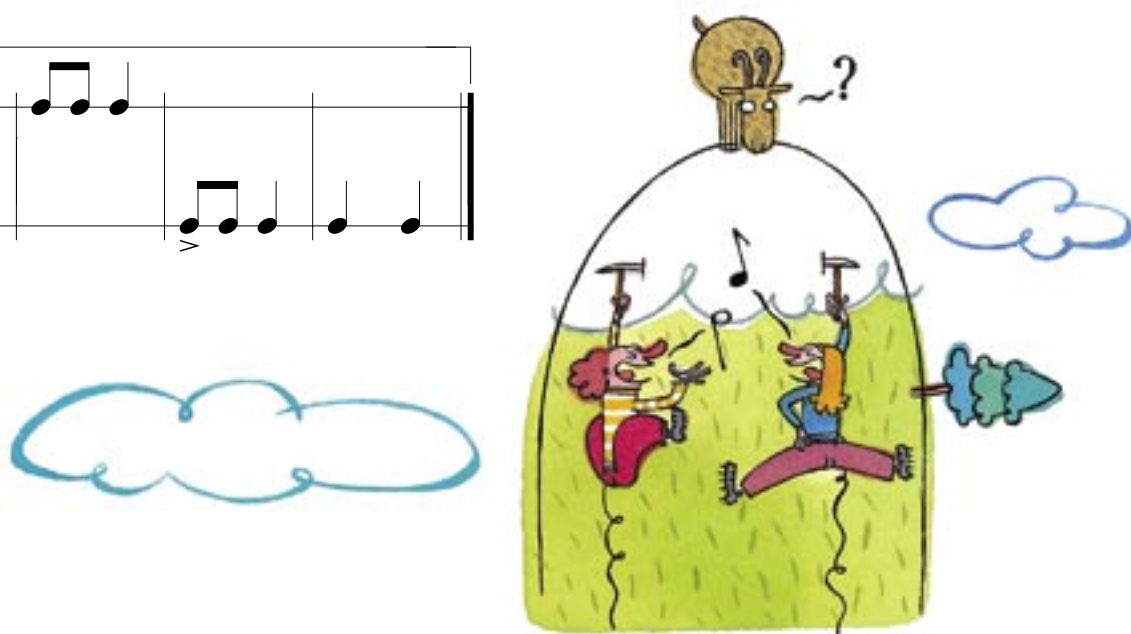
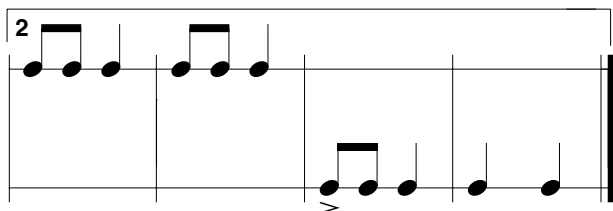
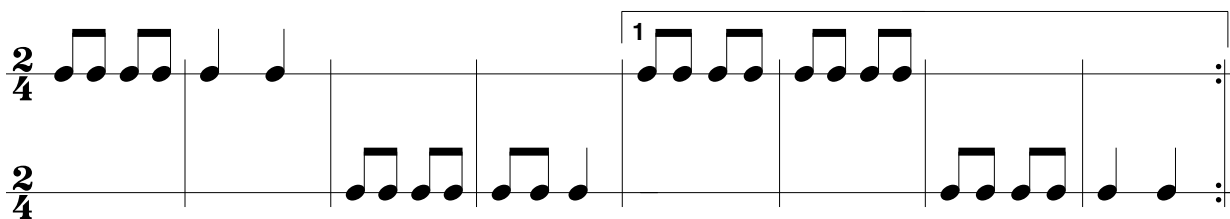
.....

2

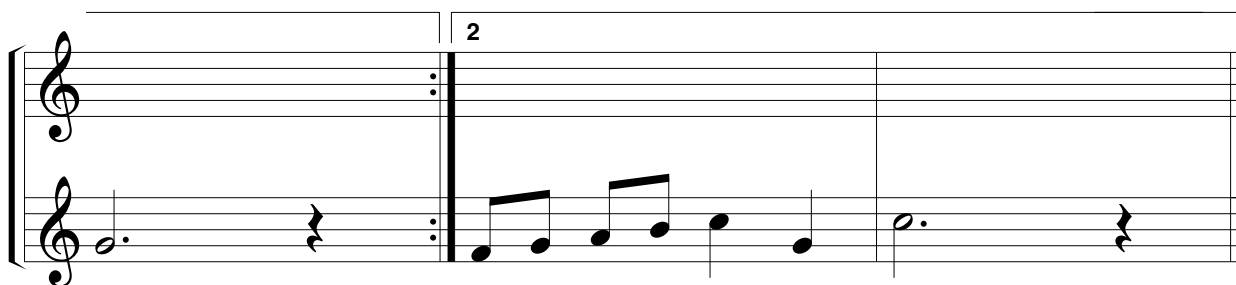
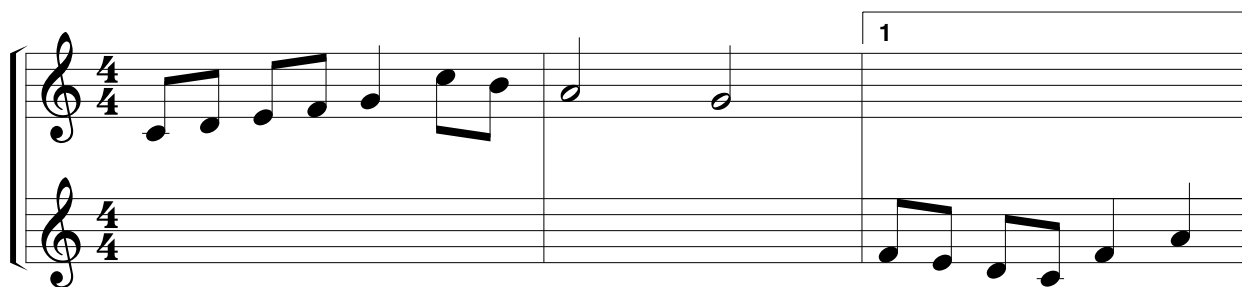
En quin compàs està aquesta peça?

Tots els minuets tenen aquest mateix compàs.

Diàleg rítmic:

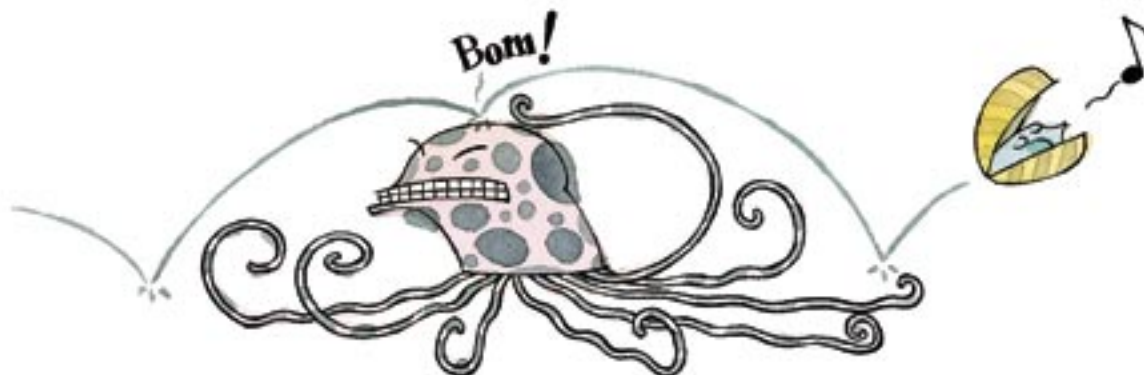
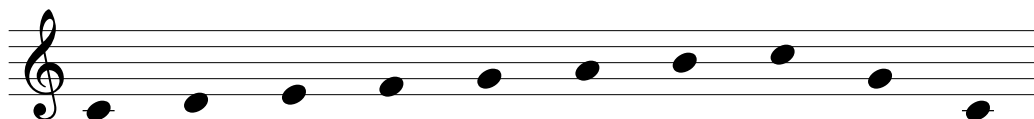


Diàleg melòdic:

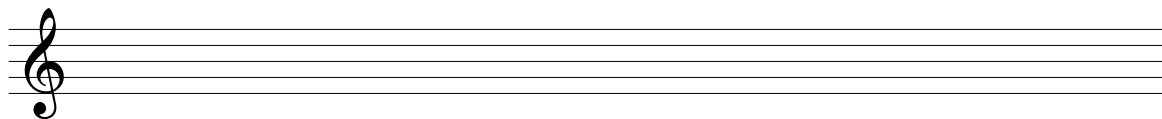


DINSIC • M4

Fotocopiar els llibres és il·legal



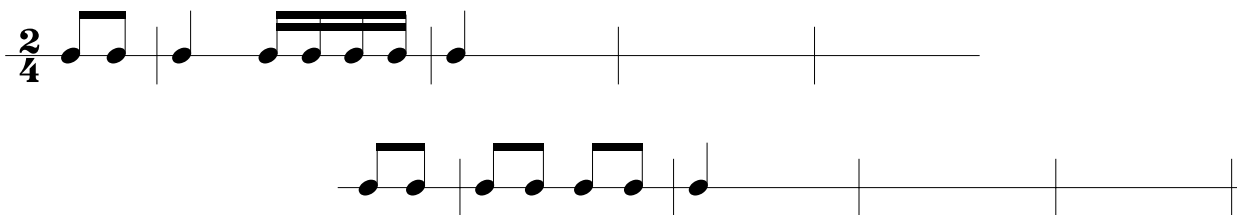
A blank musical staff with a treble clef and a 2/4 time signature. The staff consists of five horizontal lines. The treble clef is positioned at the beginning of the staff, and the time signature '2/4' is placed below the first line. The rest of the staff is empty.



55



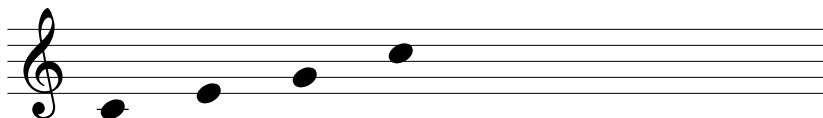
29. Escolta el ritme i escriu els fragments que falten:



Quin instrument l'ha tocat?



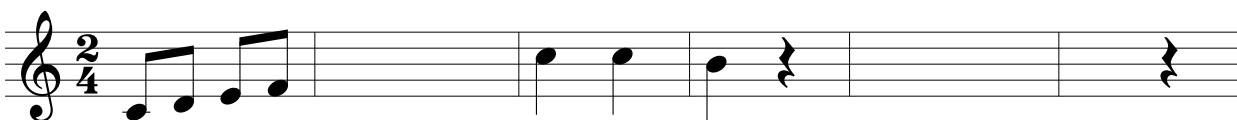
30. Escolta les notes i escriu les que falten:



Quin instrument les ha tocat?.....



31. Escolta la melodia i escriu els fragments que falten:



Quin instrument l'ha tocat?.....

Reconeixes el fragment de la cançó?