

# MÚSICA 6

**Educació Primària**  
**Cicle Superior**  
**Sisè Curs**



**DINSIC**  
Publicacions Musicals

Agraïm la col·laboració de les persones i entitats següents en relació amb les fotos publicades en aquest llibre:

Arpa, pàg. 27, Ana Maria Albors; pàg. 41, Conservatori Superior Municipal de Música de Barcelona • bombo, pàg. 55, Sebastià Bel • caixa, pàg. 55, Sebastià Bel • clarinet, pàg. 40, Lluís Farreny; pàg. 54, Francesc Elías • congues, pàg. 55, Sebastià Bel • contrabaix, pàg. 9 i 26, Agnès Garcia; pàg. 41, Lluís Farreny • cromorn, pàg. 71, Jordi Argelaga • fagot, pàg. 9, 40 i 54, Jordi Palet • flauta travessera, pàg. 40 i 54, Isabel Espona • flautes dolces renaixentistes, pàg. 71, Jordi Argelaga; Audenis • flautí, pàg. 40 i 54, Isabel Espona • gong, pàg. 55, Sebastià Bel • guitarra, pàg. 27 i 44, Carla Arrú • llaüt, pàg. 71, Jordi Argelaga • metal·lòfon, pàg. 55, Sebastià Bel • oboè, pàg. 40, Escola de Música Juan Pedro Carrero; pàg. 54, Almudena Jambrina • orquestra simfònica, pàg. 63, Jove Orquestra Simfònica Diaula, Centre d'Educació Musical Diaula • orquestra simfònica, cor i solistes, pàg. 9, Orquestra Simfònica de Barcelona i Nacional de Catalunya • percussió diversa (pandereta, claves, cròtals, castanyoles, caixa xinesa, triangle), pàg. 55, Sebastià Bel • piano de cua, pàg. 27, Marina Rodríguez • plats de xoc, pàg. 41, Marc Cabero, Orquestra Simfònica del Vallès; pàg. 44, Sebastià Bel • saxofon, pàg. 54, Josep M. Aparicio • timbales, pàg. 55, Sebastià Bel • triangle, pàg. 41, Enriqueta Farràs, Escola Garbí • trombó, pàg. 41 i 54, Toni Fornieles • trompa, pàg. 41 i 54, David Folch • trompeta, pàg. 41, 44 i 54, Maurici Albàs • tuba, pàg. 41 i 54, Fernando de la Rosa • viola, pàg. 41, Paul Cortese, Escola de Música Juan Pedro Carrero; pàg. 26, Àngel Reza • violí, pàg. 9, 26 i 44, Asunto Nese; pàg. 41, Eva Torres • violoncel, pàg. 9 i 26, Joan Palet; pàg. 41, Sara Guri, Escola de Música Juan Pedro Carrero • xilòfon, pàg. 55, Sebastià Bel.

## MÚSICA 6

Disseny de la portada: Francesc Salvà

Il·lustracions: Francesc Salvà

Fotografia: Juanjo Arrú

Maquetació: DINSIC GRÀFIC

1a edició: abril de 2001

2a reimpressió: abril de 2007

Francesca Galofré / Enriqueta Farràs

© DINSIC Publicacions Musicals, S.L. - Santa Anna, 10, E 3a - 08002 Barcelona

Agraïm la col·laboració de Mariona Cortés i Antoni Fabregat  
(Dances d'Arreu del Món) per la selecció de les danses.

Imprès a: CÀLAMO, Produccions Editorials, S.L.

COMGRÀFIC - Lluï, 105-107, 1a planta, 08005-Barcelona

Dipòsit Legal: B-25.556-2007

ISBN: 84-95055-60-0

ISMN: 69210-214-4

La reproducció total o parcial d'aquesta obra per qualsevol procediment, compresa la reprografia i el tractament informàtic, així com també la distribució d'exemplars mitjançant lloguer i préstec, resten rigorosament prohibides sense l'autorització escrita de l'editor o entitat autoritzada, i estaran sotmeses a les sancions establertes per la llei.

Distribueix: DINSIC Distribucions Musicals, S.L.

Santa Anna, 10, E 3a - 08002 Barcelona

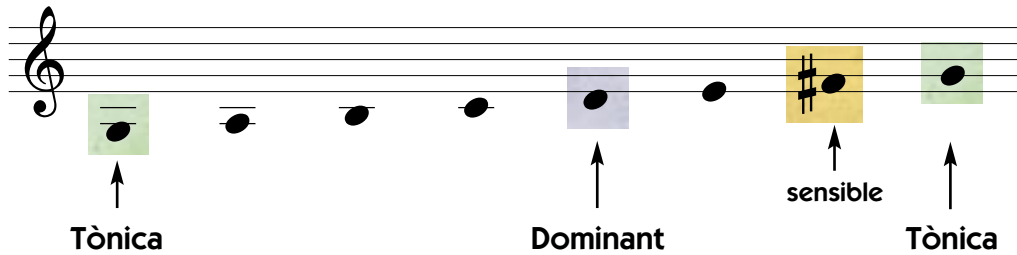
Tel. 34 93.318.06.05 - Fax 34 93.412.05.01

e-mail: [dinsic@dinsic.com](mailto:dinsic@dinsic.com) - <http://www.dinsic.cat>

<http://www.dinsic.es> - <http://www.dinsic.com>

Conjunt de materials homologats pel Departament d'Ensenyament de la Generalitat de Catalunya per als Ensenyaments Musicals de Cicle Superior d'Educació Primària (DOG 3548 - 08.01.02)

## L'escala de Sol Major



### Recorda:

La primera nota de qualsevol escala es diu **Tònica**. És la nota que dona nom a la seva escala i que organitza totes les altres notes de la seva escala quan estan barrejades formant una cançó.

La **Dominant** és la segona nota més important de l'escala. És la nota que contrasta amb la tònica i defineix la tonalitat de la melodia.

De la setena nota de l'escala, en diem **sensible** quan està a mig to de la tònica.



1. Escolta la melodia a dues veus i digues:

En quina tonalitat està?

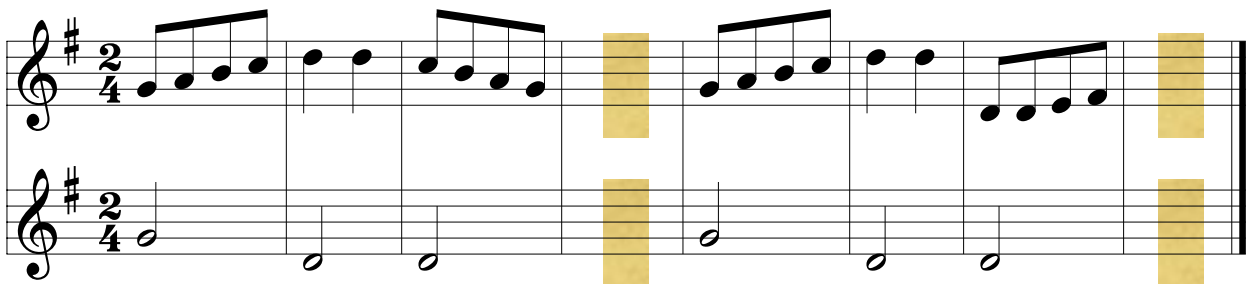


**a**

Escriu la última nota de cada fragment de la 1a veu i escriu una **T** a sota si és la tònica o una **s** si és la sensible.

**b**

Escriu les notes de la 2a veu que falten i escriu una **T** a sota si és la tònica o una **D** si és la dominant.



Quin instrument ha tocat la 1a veu? ..... I la segona? .....

# La malamanya

Tradicional catalana



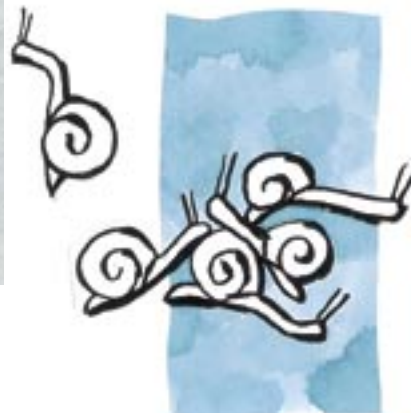
Ma- la, ma- la- ma- nya el Rei d'Es- pa- nya, ma- la, ma- la - ma- nya i Por- tu - gal.



Pim, pam, ca-ra-gols amb ce - ba, pim, pam, ca-ra-gols amb sal.



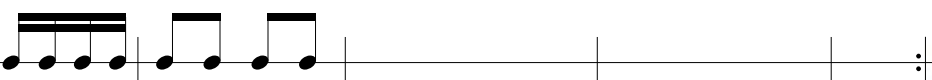
	dues corxeres
	corxera i dues semicorxeres
	quatre semicorxeres



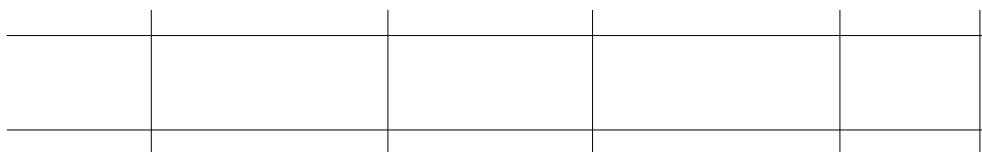
Escriu el ritme de la cançó i a sota la pulsació:



$\frac{2}{4}$



$\frac{2}{4}$





## 2. Himne de l'alegria

*Novena Simfonia*

Ludwig van Beethoven (1770-1827)



Text: Joan Maragall (1860-1911)

Jo - ia que ets dels déus gus - pi - ra ge - ne - ra - da dalt del cel,  
Si For - tu - na, ge - ne - ro - sa, ens ha dat un bon com - pany  
Jo - ia tots vol - drí - em heu - re bo i se - guint son pas flo - rit,

vent de foc el pit res - pi - ra so - ta els plecs del teu sant vel.  
o com - pa - nya gra - ci - o - sa, can - ta - rem amb més a - fany.  
i de jo - ia tot s'a - beu - ra de na - tu - ra en l'am - ple pit!

Si a - jun - tar - se els cors de - ma - nen, que un mal vent va se - pa - rant, tots  
Sols si un cor hem fet ben nos - tre for - ta veu po - drem llu - ir, però  
Jo - ia és bes i pri - ma - ve - ra, jo - ia bons a - mics ens féu. Goig

els ho - mes s'a - ger - na - nen on tes a - les van to - cant.  
més d'un, gi - rant el ros - tre, fu - gi - rà plo - rant d'a - cí.  
fou dat al cuc en ter - ra, goig a l'àn - gel prop de Déu.

En aquest tema de la *Novena Simfonia* que escoltaràs podràs distingir el tema quatre vegades. Intenta explicar quins instruments el toquen cada vegada:

- 1 .....
- 2 .....
- 3 .....
- 4 .....





3. Torna a escoltar el tema però ara interpretat pel *tutti* de l'orquestra i el gran cor mixt. Observa-hi les diferències amb els fragments instrumentals anteriors.



Orquestra Simfònica de Barcelona i Nacional de Catalunya. Concert Temporada núm. 27, maig de 2000. L'Auditori. Lawrence Foster, director; Evelyn Herlitzius, soprano; Anna Cors, soprano lírica; Valeriano Gamghebeli, tenor; Philippe Fourcade, baríton; Michael Volle, baix baríton; Stefano Palatchi, tenor; Coral Càrmina; Coral Polifònica de Puig-Reig; Cor de Cambra del Palau.

## Dansa del Renaixement

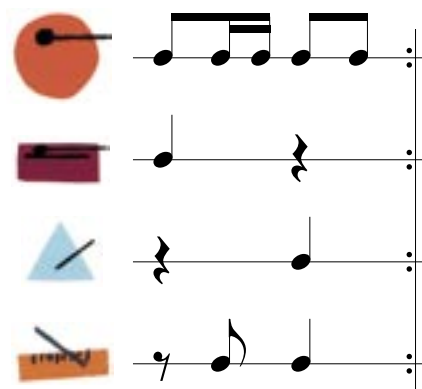
Carilló

Xilòfon  
soprano  
contralt

Metal·lòfon  
soprano  
contralt

Metal·lòfon  
Xilòfon baix







## Intruments de corda fregada





## 18. Divide the ring

Dansa popular del Far West.



(12 vegades)



# L'escala de Do

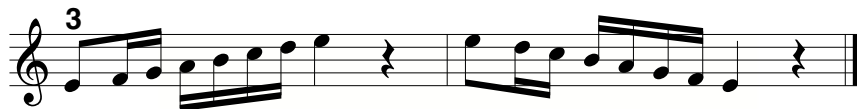
L. v. Beethoven



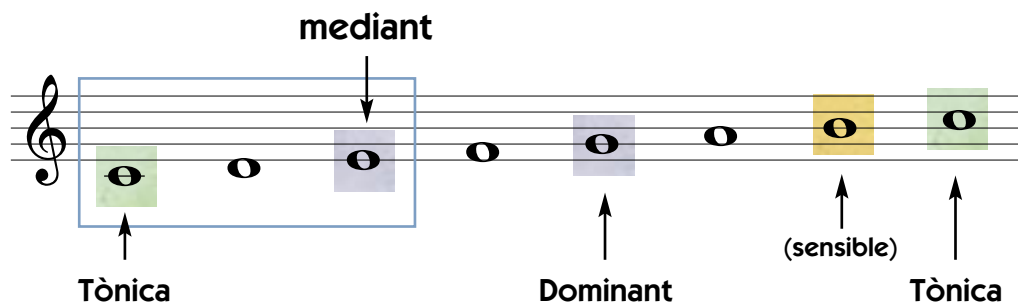
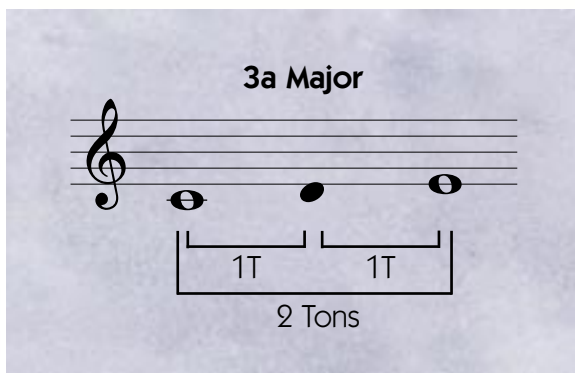
Can-tem-la, can-tem-la tots l'es-ca-la del do!



do re mi fa sol la si do, do si la sol fa mi re do,



mi fa sol la si do re mi, mi re do si la sol fa mi.



Fixa't que entre la **Tònica** i la **mediant** hi ha una 3a Major.

Totes les escales Majors tenen una **3a Major** entre la Tònica i la mediant.

La **mediant** defineix si una escala és Major o menor.



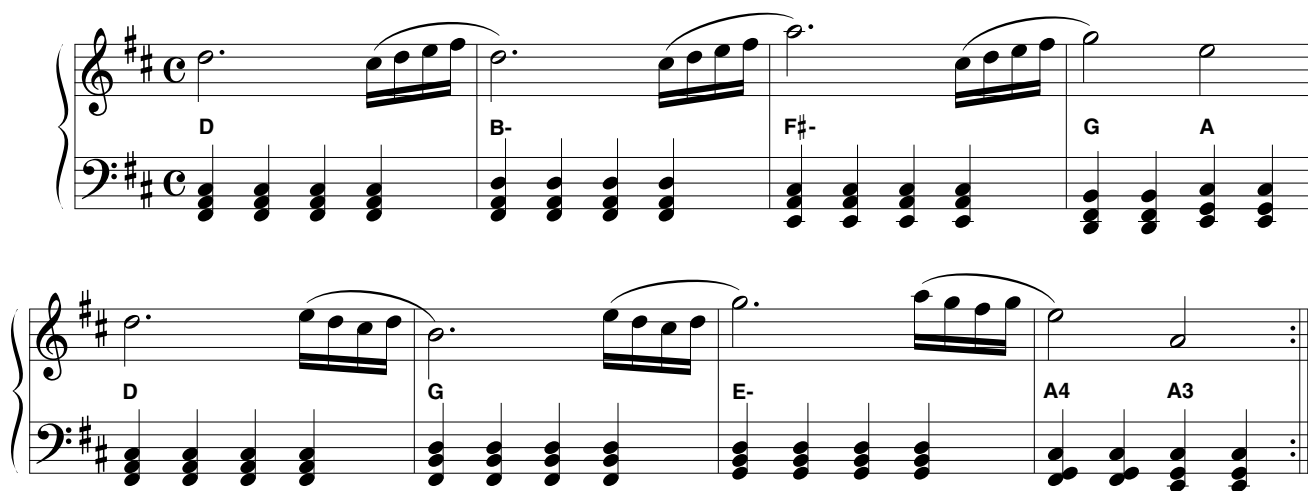
## 47. El perquè de tot plegat

Carles Casas

Aquesta és la banda sonora de Carles Casas, un compositor català, per a una pel·lícula que està basada en uns relats de Quim Monzó, un escriptor, també català, ben conegut a casa nostra. L'argument consta de 15 històries que retraten aspectes, sentiments, qualitats i defectes humans de la vida

quotidiana: voluntat, honestat, despit, competició, passió, ego, desig, amor, gelosia, submissió, sinceritat, entesa, compenetració, fe i dubte.

La música consisteix en un tema que va variant segons l'aspecte que descriu.



Saps indicar quin instrument interpreta el tema cada vegada?

Tema	Tema	Tema	Tema	Interludi	Tema	Variació final
.....	.....	.....	.....	Tots els instruments	.....	Tots els instruments