

Ara

*Trio per a clarinet (saxo soprano),
fagot (clarinet baix, violoncel, saxo baríton) i piano*

*Trio para clarinete (saxo soprano),
fagot (clarinete bajo, violoncelo, saxo barítono) y piano*

*Trio for clarinet (soprano saxophone),
bassoon (bass clarinet, cello, baritone saxophone) and piano*

*Trio pour clarinette (saxophone soprano),
basson (clarinette basse, violoncelle, saxophone baryton) et piano*

*Trio für Klarinette (Sopransaxophon),
Fagott (Bassklarinette, Violoncello, Baritonsaxophon) und Klavier*

Luis Gásster

Ara

1a edició: octubre 2009

© Luis Gásser

© DINSIC Publicacions Musicals, S.L.
Santa Anna, 10, E 3a - 08002 Barcelona

Disseny coberta: Ludovica Mosca

Maquetació: DINSIC GRÀFIC

Imprès a: Service Point

Pau Casals, 161-163
08820 El Prat de Llobregat (Barcelona)

Dipòsit legal: B-39008-2009

ISMN: 979-0-69210-625-8

La reproducció total o parcial d'aquesta obra per qualsevol procediment, compresa la reprografia i el tractament informàtic, i també la distribució d'exemplars mitjançant lloguer i préstec, resten rigorosament prohibides sense l'autorització escrita de l'editor o entitat autoritzada, i estaran sotmeses a les sancions establertes per la llei.

Distribueix: DINSIC Distribucions Musicals, S.L.
Santa Anna, 10, E 3a - 08002 Barcelona
Tel. 00 34-93.318.06.05 - Fax 00 34-93.412.05.01
e-mail: dinsic@dinsic.com
www.dinsic.com - www.dinsic.es - www.dinsic.cat

ARA

A l'encapçalament de la partitura d'aquest trio per a dos instruments melòdics i piano apareix el lema “Ara és l’hora favorable, ara és el dia de la salvació...”, que pertany a la segona epístola de San Pau als Colossencs (2 Co; 6:2). Aquest text, que destaca la importància del moment present, em va suggerir una obra, escrita l’any 2005 i revisada dos anys més tard, en la que uns breus temes interactuen entre sí amb un llenguatge al·legòric. La aparent contradicció entre la complexitat estructural de l’obra (de ressonàncies beethovenianes) i el caràcter bàsicament lleuger dels seus motius, és el resultat d’observar l’equívoca aparença d’alguns esdeveniments: la transcendència que pot tenir cada instant, cada “ara”, inclús aquells ARA d’aparença irrellevant.

ARA

Encabezando la partitura de este trío para dos instrumentos melódicos y piano aparece el lema “*Ara és l’hora favorable, ara és el dia de la salvació...*”, que pertenece a la segunda epístola de San Pablo a los Colosenses (2 Co 6: 2). Este texto, que destaca la importancia del momento presente, me sugirió una obra, escrita en el año 2005 y revisada dos años después, en la que unos breves temas interactúan entre sí con un lenguaje alegórico. La aparente contradicción entre la complejidad estructural de la obra (de resonancias beethovenianas) y el carácter básicamente ligero de sus motivos, es el resultado de observar la equívoca apariencia de algunos acontecimientos: la trascendencia que puede tener cada instante, cada “ahora”, incluso aquellos ARA de apariencia irrelevante.

ARA [Now]

Heading the score of this trio for two melodic instruments and piano appears the motto “*Ara és l’hora favorable, ara és el dia de la salvació...*”, which belongs to the second epistle of Saint Paul to the Colossians (2 Co; 6:2). This text, which stresses the importance of the present moment, gave me the inspiration to a piece, written in 2005 and reviewed two years later, in which some brief themes interact with each other using an allegoric language. The apparent contradiction between the piece’s complex structure (which holds Beethovenian resonances) and the basically light character of its motifs is the result of keeping track of the equivocal appearance of some events: the transcendence that any moment, any “now” can have, even those “now” of an irrelevant appearance.

*“Ara és l’hora favorable,
ara és el dia de la salvació...”
(2 Co 6, 2)*

Intro. ♩ = 60

5 **Tempo** = 96 **Energico**

8

poco cresc. e accell.

8

poco cresc. e accell. *mf*

8

poco cresc. e accell.

[illegible]

The image displays a musical score for the song "The Rose Tree". It consists of two systems of staves. The first system includes a vocal line (treble and bass clefs) and a piano accompaniment (treble and bass clefs). The second system continues the piano accompaniment. The key signature is one flat (B-flat), and the time signature is 4/4. The score is written in a clean, professional style with clear notation for notes, rests, and bar lines.

System 1:

- Vocal Line:**
 - Measure 76: Bass clef, notes G2 (half note), F2 (half note).
 - Measure 77: Bass clef, notes E2 (half note), D2 (half note).
 - Measure 78: Bass clef, notes C2 (half note), B1 (half note).
 - Measure 79: Bass clef, notes A1 (half note), G1 (half note).
- Piano Accompaniment:**
 - Measure 76: Treble clef, notes G4 (quarter), A4 (quarter), B4 (quarter), C5 (quarter); Bass clef, notes G2 (half), F2 (half).
 - Measure 77: Treble clef, notes G4 (quarter), A4 (quarter), B4 (quarter), C5 (quarter); Bass clef, notes E2 (half), D2 (half).
 - Measure 78: Treble clef, notes G4 (quarter), A4 (quarter), B4 (quarter), C5 (quarter); Bass clef, notes C2 (half), B1 (half).
 - Measure 79: Treble clef, notes G4 (quarter), A4 (quarter), B4 (quarter), C5 (quarter); Bass clef, notes A1 (half), G1 (half).

System 2:

- Piano Accompaniment:**
 - Measure 80: Treble clef, notes G4 (quarter), A4 (quarter), B4 (quarter), C5 (quarter); Bass clef, notes G2 (half), F2 (half).
 - Measure 81: Treble clef, notes G4 (quarter), A4 (quarter), B4 (quarter), C5 (quarter); Bass clef, notes E2 (half), D2 (half).
 - Measure 82: Treble clef, notes G4 (quarter), A4 (quarter), B4 (quarter), C5 (quarter); Bass clef, notes C2 (half), B1 (half).
 - Measure 83: Treble clef, notes G4 (quarter), A4 (quarter), B4 (quarter), C5 (quarter); Bass clef, notes A1 (half), G1 (half).

136

136

(8^{va})

140

140

(8^{va})

H Calmo ♩ = 74

145

p

145

p

145

loco

p

Rea.

*

Rea.

261

f espressivo *pochissimo rallentando*

261

f espressivo *pochissimo rallentando* *f*

261

f *pochissimo rallentando* *loco*

8vb

*

265

265

sfz

265

ff

ff *8vb*

Red.

*

"Durch alle Töne tönst
Im bunten Erdentrau
Ein leiser Ton gezogen
Für den der heimlich lauschet."
Fr. Schlegel

A.M.G.D.
Castellterçol, 12/05
Rev.: 10/07
Duració c. 9'30"

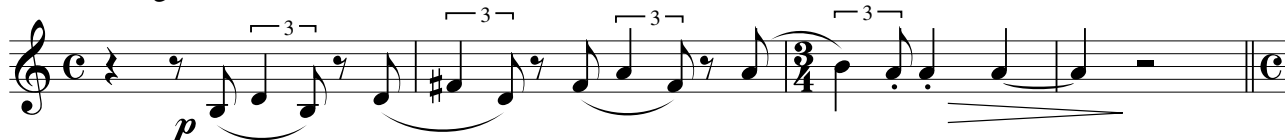
Ara

"Ara és l'hora favorable,
ara és el dia de la salvació..."
(2 Co 6, 2)

Saxo soprano / Clarinet B \flat

Luis Gásser

Intro. $\text{♩} = 60$



Tempo $\text{♩} = 96$ **Energico**

A Calmo $\text{♩} = 74$



B Vivace $\text{♩} = 96$



C Calmo $\text{♩} = 74$

poco rallentando



Ara

"Ara és l' hora favorable,
ara és el dia de la salvació..."
(2 Co 6, 2)

Fagot / Violoncel

Luis Gásser

Intro. ♩ = 60

p

Tempo ♩ = 96 **Energico**

5 *f* *poco cresc. e accell.*

9 *mf* **A Calmo** ♩ = 74 *sfz* *pp*

14

20 **B Vivace** ♩ = 96 *f*

28 *p*

34 1 2 3 *poco rallentando*

41 **C Calmo** ♩ = 74 *2* *6* *doliente* *mp*

Ara

"Ara és l'hora favorable,
ara és el dia de la salvació..."
(2 Co 6, 2)

Clarinet baix B \flat

Luis Gásser

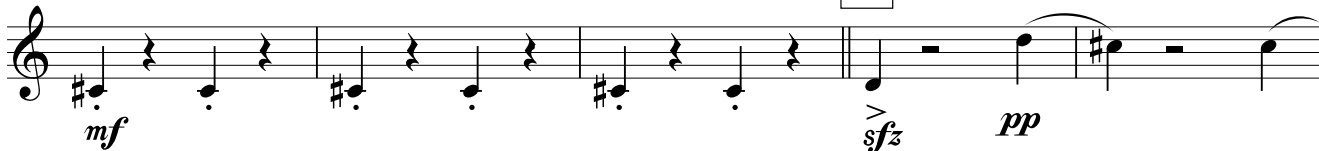
Intro. $\text{♩} = 60$



5 **Tempo** $\text{♩} = 96$ **Energico**



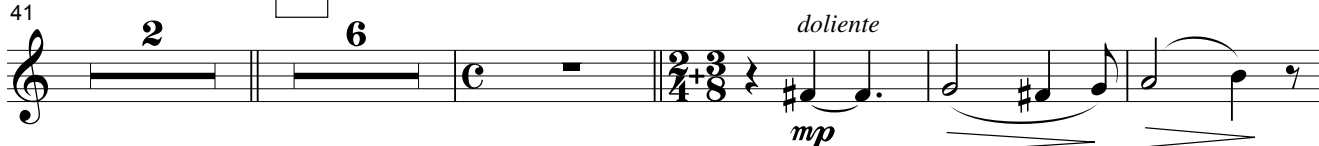
9 **A Calmo** $\text{♩} = 74$



B Vivace $\text{♩} = 96$



C Calmo $\text{♩} = 74$



Ara

"Ara és l' hora favorable,
ara és el dia de la salvació..."
(2 Co 6, 2)

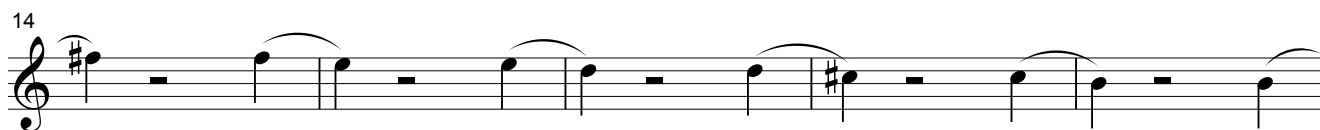
Saxo baríton Eb

Luis Gásser

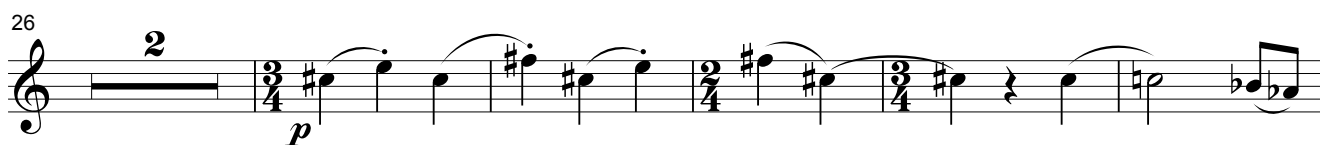
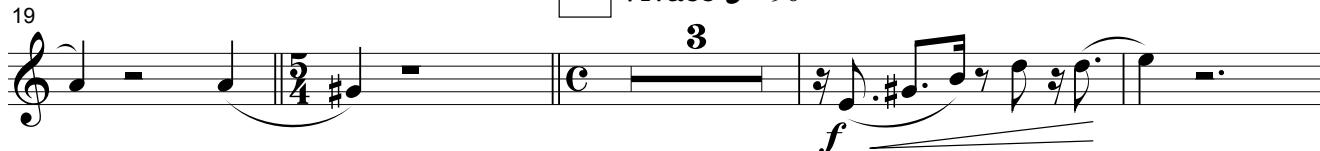
Intro. ♩ = 60



Tempo ♩ = 96 **Energico**



B **Vivace** ♩ = 96



C **Calmo** ♩ = 74

