

**Piano català contemporani**

**Sarment nevat**

**J. Lluís Guzman Antich**

**Volum 27**



**DINSIC**  
Publicacions Musicals

Sarment nevat

1a edició: octubre 2010

© J. Lluís Guzman Antich

© DINSIC Publicacions Musicals, S.L.

Santa Anna, 10, E 3a - 08002 Barcelona

Direcció artística i coordinació: M. Rosa Ribas

Il·lustració: Mariona Bonet

Disseny coberta: Ludovica Mosca “*Un instant... les flors*” 2009

[www.ludovicamosca.com](http://www.ludovicamosca.com)

Maquetació: DINSIC GRÀFIC

Imprès a: DINSIC PRINT

Dipòsit legal: B-25324-2010

ISMN: 979-0-69210-656-2

La reproducció total o parcial d'aquesta obra per qualsevol procediment, compresa la reprografia i el tractament informàtic, i també la distribució d'exemplars mitjançant lloguer i préstec, resten rigorosament prohibides sense l'autorització escrita de l'editor o entitat autoritzada, i estaran sotmeses a les sancions establertes per la llei.

**Distribueix: DINSIC Distribucions Musicals, S.L.**  
**Santa Anna, 10, E 3a - 08002 Barcelona**  
**Tel. 00 34-93.318.06.05 - Fax 00 34-93.412.05.01**  
**e-mail: [dinsic@dinsic.com](mailto:dinsic@dinsic.com)**  
**[www.dinsic.com](http://www.dinsic.com) - [www.dinsic.es](http://www.dinsic.es) - [www.dinsic.cat](http://www.dinsic.cat)**

## PIANO CATALÀ CONTEMPORANI

L'objectiu d'aquesta col·lecció és donar a conèixer als intèrprets i estudiants de piano tota la varietat i riquesa de llenguatge dels nostres compositors. El seu gran contingut pedagògic li dóna un interès afegit.

Les diferents característiques de cada partitura configuren un excel·lent ventall artístic de la creació pianística catalana.

M. Rosa Ribas

El objetivo de esta colección (Piano Catalán Contemporáneo) es dar a conocer a los intérpretes y estudiantes de piano toda la variedad y riqueza de lenguaje de nuestros compositores. Su gran contenido pedagógico le da un interés añadido.

Las diferentes características de cada partitura configuran una excelente muestra de la creación pianística catalana.

M. Rosa Ribas

This Collection (Catalan Contemporary Piano) wants to show performers and piano students the great variety and richness of our composers' language. Its great pedagogical content makes it especially interesting.

The different characteristics of each score build an excellent artistic scope of Catalan pianistic creation.

M. Rosa Ribas

### Sarment nevat

Sobre la base d'una pulsació de negra, es desplega la melodia de l'obra com la neu que cau a l'hivern, i, poc a poc, va construint una nova visió del paisatge que ens envolta, i alhora, va transformant les pulsions del moment que vivim: dins nostre, però també en indrets ben allunyats —com l'Afganistan o l'Argentina— que se'ns fan presents en aquest món globalitzat.

L'obra fou escrita l'hivern del 2001.

Sobre la base de una pulsación de negra, se despliega la melodía de la obra como la nieve que cae en invierno, y, poco a poco, va construyendo una nueva visión del paisaje que nos rodea; y, a la vez, va transformando las pulsiones del momento que vivimos: en nuestro interior, pero también en lugares tan lejanos —como Afganistan o Argentina— que se nos hacen presentes en este mundo globalizado.

La obra fue escrita en invierno de 2001.

The melody of the piece falls like winter snow on a crotchet pulsation base, slowly building a new vision of the surrounding landscape, and simultaneously transforms the drive of the moment we live: inside ourselves, but also in aloof places —as Afghanistan and Argentina— that are becoming present to us in this globalized world.

The piece was written during winter 2001.



### ***Sarmiento nevado***

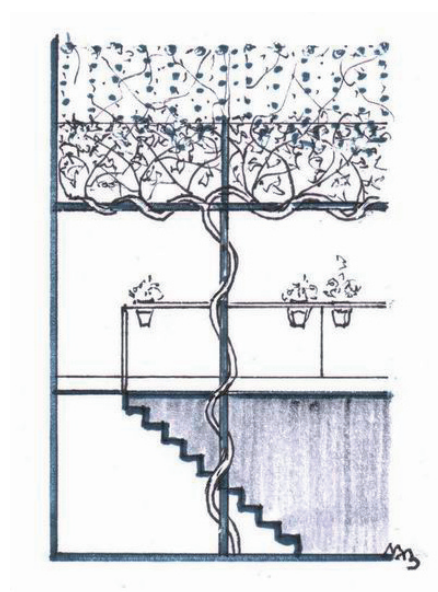
*Llora la nieve sobre el sarmiento,  
y las ramillas, formando cabaña,  
la toman por tejado.  
¡Qué arquitectura forman las parras!  
Festejando fachadas  
como arpas heladas...*

L.G.A.

### ***Sarment nevad***

*Plora la neu damunt del sarment,  
i els branquillons, fent cabana,  
la prenen per teulada.  
Quina arquitectura fan les parres!  
Festejant façanes  
com arpes gelades...*

L.G.A



### ***Snowy grapevine***

*The snow is crying upon the vine shot,  
and the twigs, building a hut,  
take it as a roof.  
What architecture the grapevine is forming!  
Celebrating facades  
as frozen harps...*

L.G.A.