

*\*SARDANES\**

*Partitura de cobla*



*Eduard Toldrà*

*Sol ponent*  
*Gentil Antònia*

Separata de la primera edició en tres volums de l'*Obra completa per a cobla* d'Eduard Toldrà a cura de Salvador Mas, volum I, *Dotze sardanes 1917–1923*, núm. 1 i 2. Barcelona, Dinsic, 2014.

Per informació sobre el text de les obres aquí publicades i llurs variants, vulgueu consultar l'apartat de les "Notes crítiques" de l'edició suara esmentada.

Particel·les de *Sol ponent* i *Gentil Antònia* corresponents a l'Obra completa per a Cobla d'Eduard Toldrà, edició a cura de Salvador Mas

1a edició: desembre 2016

Maquetació: DINSIC GRÀFIC

© Hereus d'Eduard Toldrà

© Edició gràfica: Salvador Mas

© Drets d'edició cedits a: DINSIC Publicacions Musicals, S.L.

Santa Anna, 10, Entl. 3a - 08002 Barcelona

e-mail: [dinsic@dinsic.com](mailto:dinsic@dinsic.com)

[www.dinsic.cat](http://www.dinsic.cat) - [www.dinsic.com](http://www.dinsic.com)

Imprès a Service Point

Pau Casals, 161-163 • 08820 El Prat de Llobregat (Barcelona)

Dipòsit legal: B 26078-2016

ISMN: 979-0-69231-810-1

La reproducció total o parcial d'aquesta obra per qualsevol procediment, començant-hi la reprografia i el tractament informàtic, com també la distribució d'exemplars mitjançant lloguer i préstec, resten rigorosament prohibides sense l'autorització escrita de l'editor o entitat autoritzada, i estaran sotmeses a les sancions establertes per la llei.

**Distribueix:** DINSIC Distribucions Musicals, S.L.

Santa Anna 10 E 3a - 08002

tel. 93 318 06 05

e-mail: [dinsic@dinsic.com](mailto:dinsic@dinsic.com)

[www.dinsic.cat](http://www.dinsic.cat) - [www.dinsic.com](http://www.dinsic.com)

EDUARD TOLDRÀ

EDUARD TOLDRÀ

**Flabiol en Fa i tamborí**

**I Tibles en Fa II**

**I Tenors en Si $\flat$  II**

**I Cornetins en Si $\flat$  II**

**Trombó**

**I Fiscorns II**

**Contrabaix**

*mf*, *f*, *sforzando*, *marcat*, *(arc)*

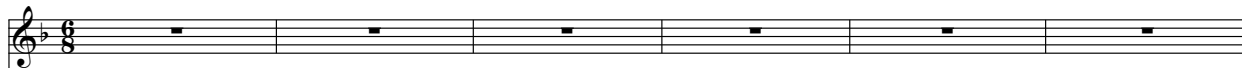
# GENTIL ANTÒNIA

Sardana núm. 2 en Si bemoll major

(1918, reinstrumentació de 1924)

EDUARD TOLDRÀ

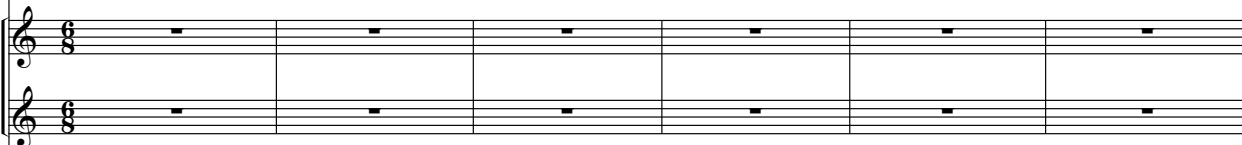
Flabiol  
en Fa  
i tambori



I  
Tibles  
en Fa  
II



I  
Tenors  
en Si $\flat$   
II



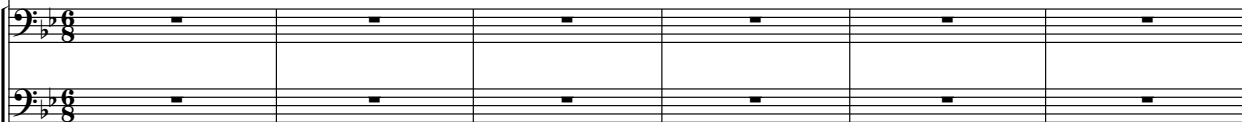
I  
Cornetins  
en Si $\flat$   
II



Trombó



I  
Fiscorns  
II



Contrabaix

