

Ukulele pas a pas

Iniciació

Manel Musso Camps



dinsic.com

Agraïments:

A la meva mare i al meu pare, als meus germans, familiars i amics,
al meu professor de guitarra, Ramón Montoliu Guitart, a la música.

Ukulele pas a pas. Iniciació
1a edició: juny 2017

© Manel Musso Camps
© DINSIC Publicacions Musicals, S.L.
Magatzem: Sepúlveda, 84 - 08015 Barcelona
Seu social: Gran Via de les Corts Catalanes, 529 - 08011 Barcelona
Tel: + 34 93 832 69 46 + 34 93 318 06 05
email: dinsic@dinsic.com - www.dinsic.com

Maquetació: DINSIC GRÀFIC
Imprès a: Service Point
Pau Casals, 161-163
08820 El Prat de Llobregat (Barcelona)

Dipòsit legal: B 16647-2017
ISMN: 979-0-69231-834-7

La reproducció total o parcial d'aquesta obra per qualsevol procediment, comprenent-hi la reprografia i el tractament informàtic, i també la distribució d'exemplars mitjançant lloguer i préstec, resten rigorosament prohibides sense l'autorització escrita de l'editor i estaran sotmeses a les sancions establertes per la llei.

Distribueix: DINSIC Distribucions Musicals, S.L.
Magatzem: Sepúlveda, 84 - 08015 Barcelona
Seu social: Gran Via de les Corts Catalanes, 529 - 08011 Barcelona
Tel: + 34 93 832 69 46 + 34 93 318 06 05
email: dinsic@dinsic.com - www.dinsic.com

Introducció

L'ukulele és un cordòfon de corda pinçada que prové del cavaquinho portuguès.

El seu origen data de l'any 1878, quan a l'illa de Madeira (Portugal), uns treballadors van emigrar a Hawaii i van cultivar-hi la canya de sucre. S'hi van emportar un petit instrument al qual anomenaven *braguinha* o *matxet*, que esdevingué l'ukelele un cop introduït a les illes de Hawaii.

El tipus d'afinació, anomenada *reentrant* perquè no manté un ordre d'agut a greu, li atorga unes característiques tímbriques similars a la viola de mà i al banjo, entre d'altres instruments.

L'entrellat cultural que conforma la diversitat ètnica dels habitants de Hawaii i de tota la Polinèsia ha facilitat que l'ukulele sigui un instrument amb el qual es poden interpretar diversos gèneres musicals, a més de la música tradicional hawaiana, com el bluegrass, blues, jazz, pop, música clàssica, etc..

L'ukulele és un instrument adequat perquè els infants d'entre sis i vuit anys s'iniciïn en la guitarra. La tècnica necessària i el tipus d'afinació agilitzen l'aprenentatge i els resultats.

Índex

1 - Conèixer l'instrument - Les parts de l'ukulele	9
2 - Com agafar l'ukulele - Posició corporal.....	10
3 - Les mans - Nomenclatura.....	11
4 - Tècnica.....	11
5 - On són les notes?	13
6 - Lectura.....	15
7 - Escales	23
8 - Acompanyament.....	25
9 - Repertori.....	34

2) Com agafar l'ukulele - Posició corporal

L'ukulele es pot tocar assegut o dret.

Per a tocar dret, pot ser necessari aguantar-lo amb una corretja.

Per a tocar assegut també es pot fer servir amb la corretja, o recolzar l'instrument a la cama dreta o l'esquerra amb l'ajuda d'un pedal.



3) Les mans - Nomenclatura

Mà esquerra

Índex: 1

Mig: 2

Anul·lar: 3

Petit: 4

Mà dreta

Polze: p

Índex: i

Mig: m

Anul·lar: a

4) Tècnica

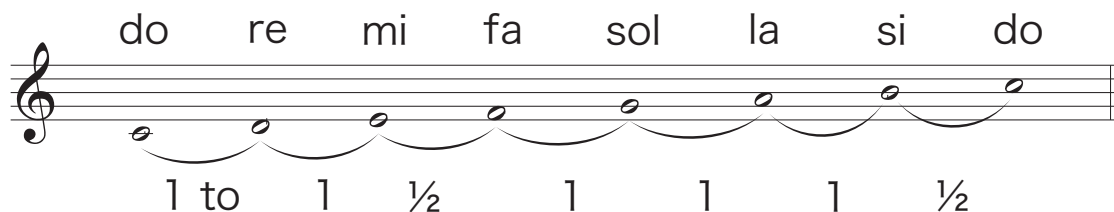
Mà esquerra

Els dits es col·loquen tocant el trast per la part de l'esquerra.

Els dits es col·loquen de manera correlativa als trasts.
(Dit 1 al trast 1, dit 2 al trast 2...)

Per causes anatòmiques, els dits 3 i 4 tenen una mobilitat diferent a la dels dits 1 i 2.

5) On són les notes? (Les notes al pentagrama)



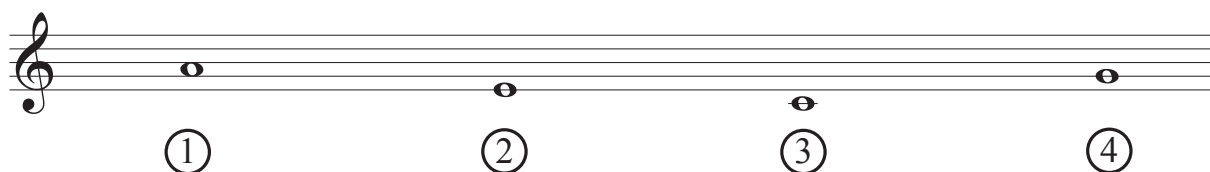
Hi ha notes que estan a una distància d'un to i d'altres a mig to.

Quines notes estan a una distància de mig to?.....

Cordes a l'aire

(No posem cap dit al diapasó)

La primera corda és la que està més a prop del terra.
La numeració de les cordes s'indica a dins d'un cercle.



Entre cada trast hi ha $\frac{1}{2}$ to.

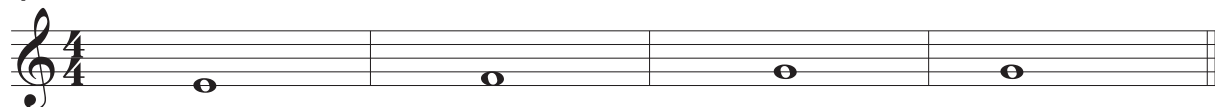
Corda 2

② Mi Fa Sol

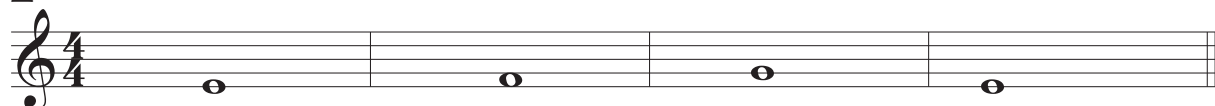
0 1 3 ————— Trasts i dits



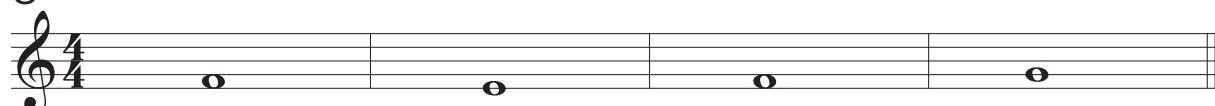
1



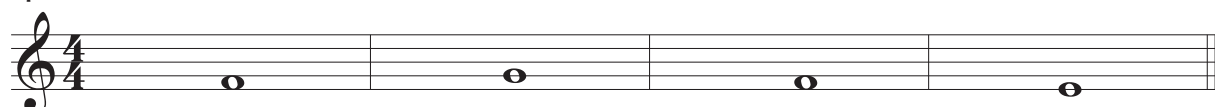
2



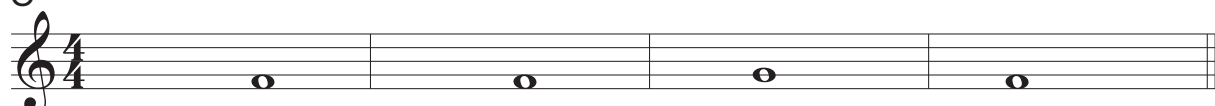
3



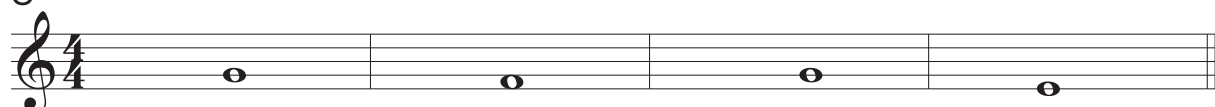
4



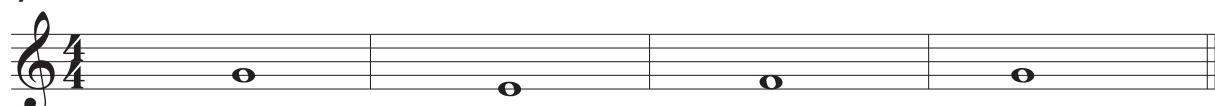
5



6



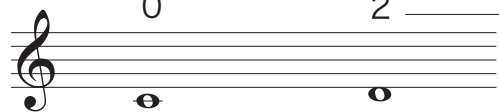
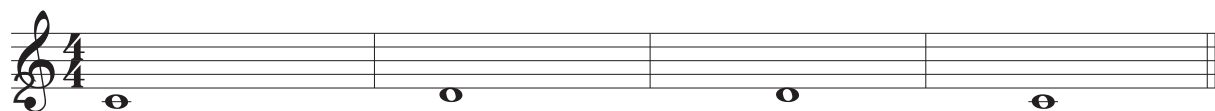
7



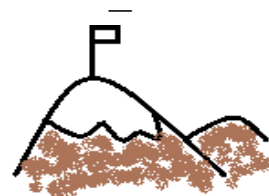
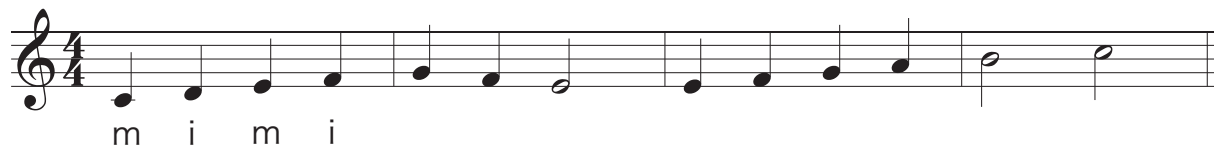
Corda 3

③ Do Re

0 2 ——— Trasts i dits

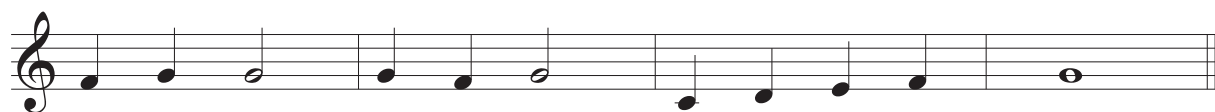
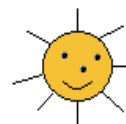



Pujar fins al cim!

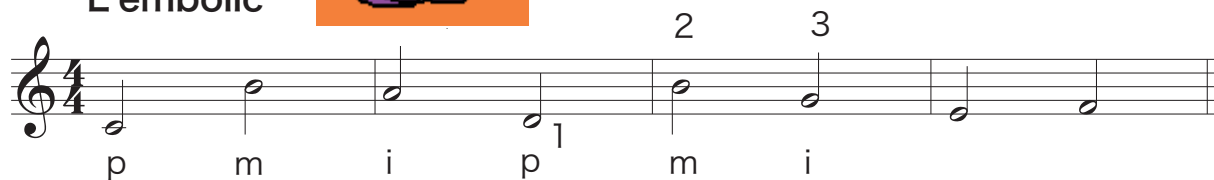



m i m i

Fa sol



L'embolic

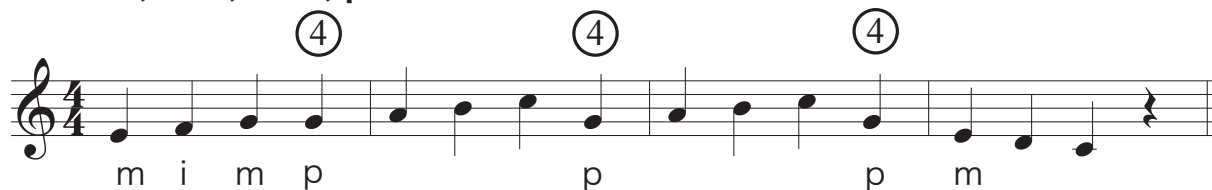



p m i p 1 2 3 m i

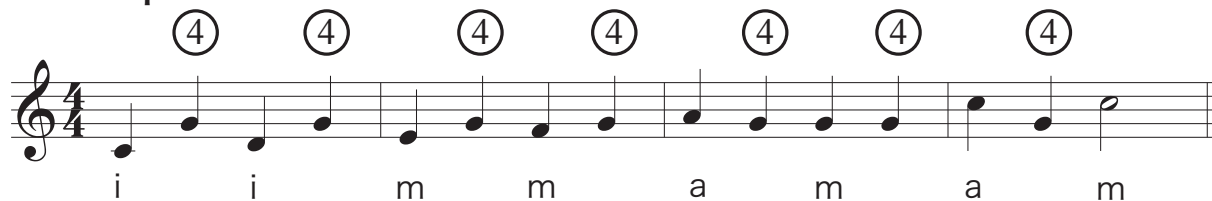
Les notes de la corda 4 també són a la corda 2 i la corda 1.

Si es toquen a la corda 4 sonaran diferent.

Un, dos, tres, plunk



La pilota bota



Hula Hop

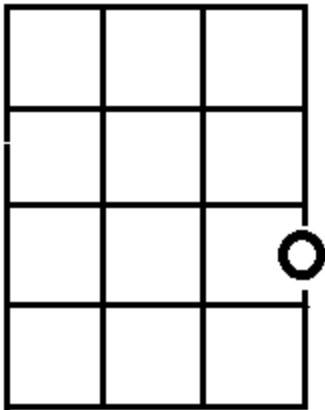


La xancla

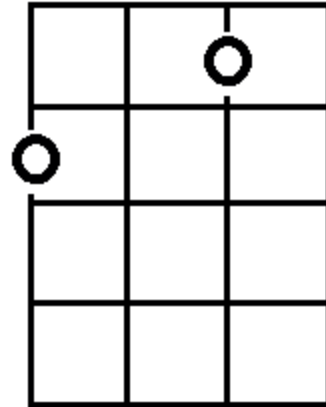


Acords majors

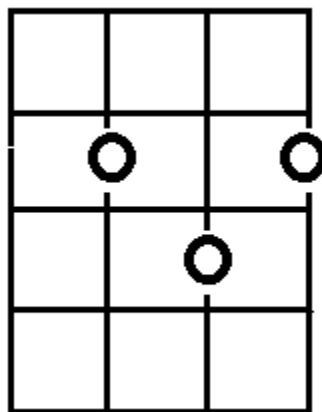
Do



Fa



Sol



Localitza la tònica (la que dona nom a l'acord) i pinta-la.
Si és una corda a l'aire, indica quina.

1 Do  Fa  Fa Do

2 Do Fa Do Sol 

3 Sol Do Sol Do

4 Sol Do Sol Re 

5 Re Sol Re La 

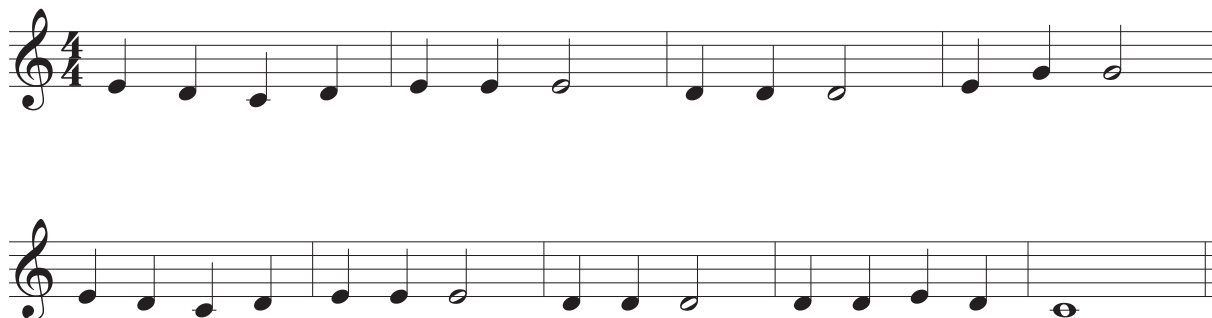
6 La Sol La Sol

7 Re Do Re Do

8 Re Fa Sol La

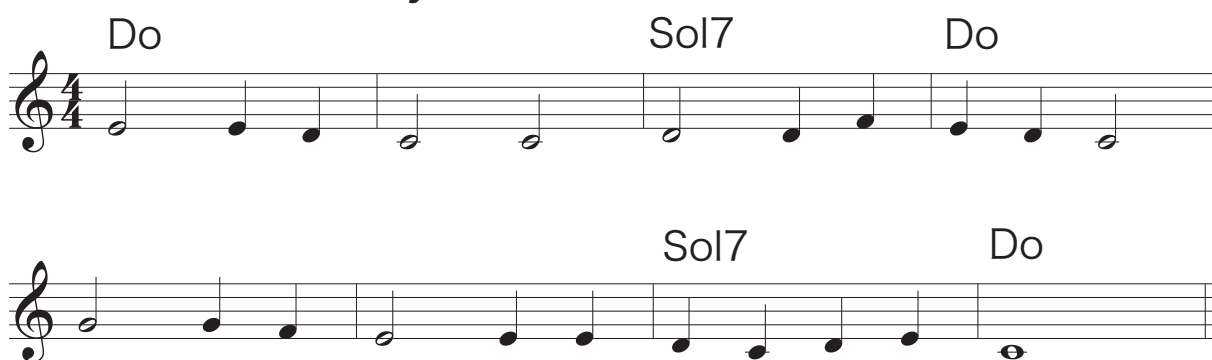
Mary had a little lamb

Tradicional



Go tell aunt Rhody

Tradicional



Himne de l'alegria

Ludwig van Beethoven

