



Jo en tinc un gec

Canço espiritual negra
Canción espiritual negra
Chant spirituel negro
Negro spiritual song

Harmonització:

G. Darcy

Adaptació:

Artur Martorell

ISMN: 979-0-69232-884-1

1a edició en pdf: novembre 2017

© DINSIC Publicacions Musicals, SL
Magatzem: Sepúlveda, 84
08015 Barcelona
Seu social: Gran Via de les Corts
Catalanes, 529 - 08011 Barcelona
Tel: + 34 93 832 69 46 + 34 93 318 06 05
email: dinsic@dinsic.com - www.dinsic.com

lukađí 1
Col·lecció Esplai XXI

La reproducció total o parcial d'aquesta obra per qualsevol procediment, compresa la reprografia i el tractament informàtic, i també la distribució d'exemplars mitjançant lloguer i préstec, resten rigorosament prohibides sense l'autorització escrita de l'editor o entitat autoritzada, i estaran sotmeses a les sancions establertes per la llei.

La reproducción total o parcial de esta obra por cualquier procedimiento, incluyendo la reprografía y el tratamiento informático, así como la distribución de ejemplares mediante el alquiler o el préstamo, quedan rigurosamente prohibidas sin la autorización escrita del editor o entidad autorizada y estarán sometidas a las sanciones establecidas por la ley.

All rights reserved. No part of this score may be reproduced or transmitted in any form or by any means, electronic or mechanical, including photocopying, recording, or any information storage and retrieval system, without permission in writing from the Publisher.



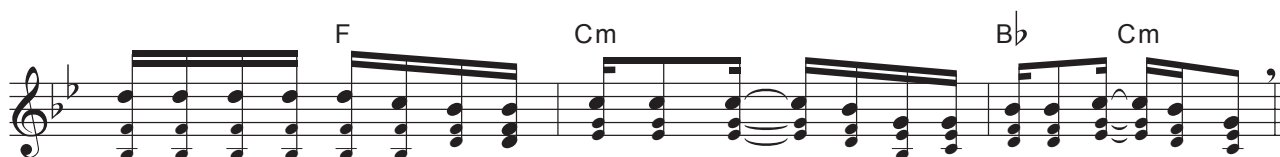
Jo en tinc un gec

Espiritual negre Harm.: G. Darcy

Adap.: Artur Martorell



1. Jo tinc un gec, tu tens un gec, tots els ho - mes te-nim un gec.
 2. Tinc un a-nell, tens un a-nell, " " " " " a - nell.
 3. Tinc un lla - üt, tens un lla - üt, " " " " " lla - üt.
 4. Jo tinc un cant, tu tens un cant, " " " " " un cant.



Quan jo va-gi al cel em po - sa - ré el meu gec i a - cla - ma - ré jo-iós mon Déu.
 " " " " " em po - sa - ré l'a - nell " " " " " " "
 " " " " " to - ca - ré el meu lla - üt " " " " " " "
 " " " " " hi can - ta - ré el meu cant " " " " " " "